

福祉イベント「いちごカフェ」

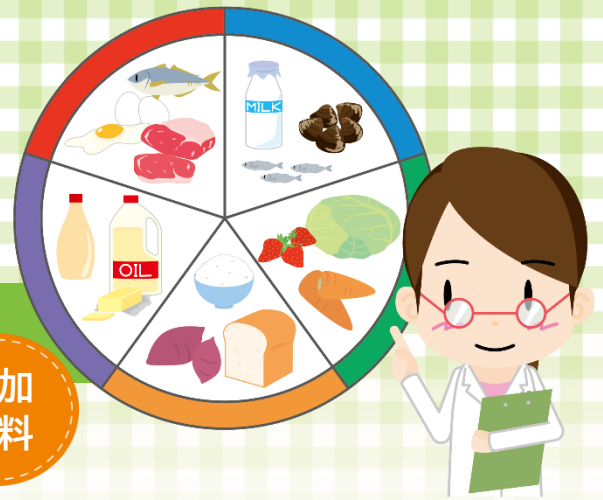
「食べること」楽しんでますか？

栄養相談会

日々の疑問を**管理栄養士**が解決！

栄養面の不安や、お食事でお困りなことはありませんか？
現場で活躍している**管理栄養士**があなたの食生活について
お悩みの解決のお手伝いをします。

参加
無料



子供の好き嫌い

生活習慣病などの食事

栄養バランス

献立のこと

高齢者の食事に関すること



ご参加の方にうれしい**プレゼント**あります！（コスメや衛生用品など）



グーフォ・かわちの焼きたてパンとこだわりの焼菓子

店舗外では、パンや焼菓子の販売も開催します！



2024年6月19日(水)

時間 10:00~12:00

場所 ウエルシア薬局 駒生店

(宇都宮市駒生町1298-1)

- 老人保健施設 白楽園
管理栄養士 金田幸恵・畑田美帆
地域貢献担当 阿部文江

- グーフォ・かわち



裏面もみてね！



いちごハートねっと事業

TEL:028-305-5515

宇都宮市若草1-10-6 とちぎ福祉プラザ内



- ◆ 主催：栃木県社会福祉法人による「地域における公益的な取組」推進協議会
- ◆ 後援：社会福祉法人栃木県社会福祉協議会
- ◆ 協力：社会福祉法人 宝生会
社会福祉法人 河内四つ葉会

私たちは

いちごハートねっと事業

です



栃木県社会福祉法人による「地域における公益的な取組」推進協議会(いちごハートねっと事業)が平成29年に設置されました。現在、県内約120の社会福祉法人が参加し、所在する地域にお住まいの方のお困りごとに耳を傾け、解決に向けてサポートするほか、「貧困」や「社会的な孤立・孤独」の解消、「介護問題」「子育て支援」など、地域においてさまざまな公益的な取り組みを進めています。

地域でつなぐ“ハート”の輪

相談窓口

「おこまり福祉相談」



あなたの声をお聞かせください

日々の生活の中で、誰かに相談したり話を聞いてほしいと思ったことはありませんか？

おこまり福祉相談では、どんな些細なことでもあなたの地域の社会福祉法人が耳を傾けます。

まずはお気軽にご相談ください。



いちご会員施設は、この看板が目印です！

地域の皆さまを笑顔にする取組

「あんしん支援事業」

地域のニーズに応じた様々な支え合い活動により社会孤立のない『地域共生社会の実現』を目指します。福祉イベント「いちごカフェ」も取組の1つです。その他、子ども食堂や認知症カフェなど様々な取組を行っています。

地域にはあなたの素敵な笑顔を守る
あたたかな“ハートの輪”が広がっています



【いちご会員の紹介】



老人保健施設 白楽園

住所:宇都宮市宝木本町2140-2
TEL:028-665-7171

介護についての心配ごとは
私たちにご相談ください！



グーフォ・かわち

住所:宇都宮市中岡本町3178-3
TEL:028-673-0002

障がいを持つ方々が生まれ育った
地域で地域の一人として、
社会と関わりながら「幸せ」に暮らし
「それぞれの最適な自立」の実現を
目指す施設でありたいと考えます。