

# 安心につながる本

「地域における公益的な取組」実施事例集

社会福祉法人が作った  
ストロベリーな  
パラパラ冊子



栃木県社会福祉法人による「地域における公益的な取組」推進協議会

# ごあいさつ



栃木県社会福祉法人による「地域における公益的な取組」推進協議会

会長 岩崎 正日登

本協議会は令和2年3月に設立3周年を迎え、ネットワーク構築や種別を超えた法人間連携の基礎となる実施事例集を発刊する運びとなりました。

刊行にあたっては、各法人の実施事業を出来るだけわかりやすく、検索しやすい方法を取り入れて製作致しました。各法人の担当者に作成説明会に参加していただき、不慣れな中でも個性的な事例集になったのではないかと考えております。

さて、本協議会の設立の経緯と目的については、平成28年3月の社会福祉法改正が契機となっております。これにより、①経営組織のガバナンスの強化、②事業運営の透明性の向上、③財務規律の強化が規定され、④地域における公益的な取組を実施する責務が課せられました。

そして、社会福祉法人の本来の役割・使命が問われる中、福祉ニーズは時代の変化とともに当然変化しており、これまでなかなか見えなかった社会からの孤立、生活困窮の問題、制度の狭間の福祉ニーズへの対応が必要だということが顕在化してまいりました。つまり、まさに今、この多様化・複雑化している地域の福祉ニーズに応えていくことが求められているのです。そこで、複数の社会福祉法人連携により、広域的なニーズに対応した公益事業の取り組みが必要であるとの認識に立ち設立されました。

最後になりますが、社会福祉法人は専門職や拠点など多様な社会資源を保有している一方で、個別に対応することに限界があるのも現実です。この地域のニーズに応えていくためには、地域の中で他の社会福祉法人や市町社協、民生委員、地域包括支援センター、医療機関等といった関係機関・団体等との連携・協働が不可欠となっております。どうぞ、本実施事例集がその一助になれば幸いに存じますので、今後ともご支援ご協力を賜りますようお願い申し上げます。



# 栃木県内の社会福祉法人(施設)がみんなで取り組む 栃木県社会福祉法人による「地域における公益的な取組」推進事業

栃木県内の社会福祉法人が「栃木県社会福祉法人による「地域における公益的な取組」推進協議会」を組織し、地域の生活困窮者や福祉制度の狭間で困っている方々に対する相談・支援を行う「いちごハートねっと事業」を行います。

地域において様々な「生活のしづらさ」を抱えながらもどうしてもよいか分からずお悩みの方や必要な支援が受けられない方、孤立している方などに対し、社会福祉施設の持つノウハウや機能、ネットワークを活かし、福祉に関する総合的な相談に応じる「おこまり福祉相談」や各社会福祉施設が特性を活かして取り組む様々な「あんしん支援事業」を実施し、サポートしていきます。

121(令和2年5月現在)の社会福祉法人が助け合いのネットワークを形成し、一期一会の出会いを大切に地域を暮らしを支えます。

## おこまり福祉相談



いちごハートねっと事業の看板のある施設にお越しください！

地域にお住まいで、生活や福祉のことでお困りの方や、行政や社会福祉協議会などからご紹介いただいた方の相談をお受けいたします。



## あんしん支援事業

地域の社会福祉施設等のネットワークによる支援

地域にある様々な社会福祉施設等と連携して相談者を支援します。

相談を受けた施設での継続的な支援

それぞれの施設の特性を活かした支援事業を実施し、相談者を継続的にサポートしていきます。

**例** 中間的就労、要援助者緊急支援、子ども食堂、学習支援 などニーズに応じたメニュー





SDGsとは、「Sustainable Development Goals」の略で「持続可能な開発目標」と訳します。地球環境や経済活動、人々の暮らしなどがずっと続くようにするため、2015年9月の国連総会において、193ヶ国すべての国連加盟国全会一致で採択された、2030年までに取り組む行動計画のことです。

私たちいちごハートねっと事業は、地域社会の一員として社会福祉法人の強みを活かし「貧困」「健康と福祉」「教育」「働きがい」など17の目標と169のターゲットで構成されるSDGsに、社会貢献活動として積極的に取り組んでおります。

更に、SDGsの理解を深めるための学びの場を、会員に限定せず関係機関および栃木県内に暮らす皆様に広く開放し、地域への推進運動を展開しています。

## SUSTAINABLE DEVELOPMENT GOALS





## 1 貧困をなくそう

社会福祉法人とちぎYMCA福祉会	8	社会福祉法人蓬愛会	54
社会福祉法人正恵会	9	社会福祉法人敬愛会	57
社会福祉法人庚申福祉会	10	社会福祉法人延寿会	71
社会福祉法人つむぎ	26	社会福祉法人同愛会	72
社会福祉法人恵友会	28	社会福祉法人善光会	78
社会福祉法人天成会	33	恩賜財団済生会支部栃木県済生会	83
社会福祉法人京福会	38	社会福祉法人とちのみ会	91
社会福祉法人わらしべの里	39	社会福祉法人真善会	94
社会福祉法人晃丘会	41	社会福祉法人仁篤会	97
社会福祉法人関記念栃の木会	43	社会福祉法人すぎの芽会	98
社会福祉法人山坂福祉会	52	社会福祉法人愛美会	102



## 2 飢餓をゼロに

社会福祉法人東京愛隣会	23	社会福祉法人蓬愛会	54
社会福祉法人つむぎ	26	社会福祉法人房香会	62
社会福祉法人恵友会	28	社会福祉法人延寿会	71
社会福祉法人飛山の里福祉会	37	社会福祉法人同愛会	72
社会福祉法人京福会	38	社会福祉法人正州会	100
社会福祉法人わらしべの里	39		



## 3 すべての人に健康と福祉を

社会福祉法人とちぎYMCA福祉会	8	社会福祉法人つむぎ	26
社会福祉法人正恵会	9	社会福祉法人長寿栄光会	27
社会福祉法人庚申福祉会	10	社会福祉法人恵友会	28
社会福祉法人内木会	11	社会福祉法人慈愛会	29
社会福祉法人あすなろ会	12	社会福祉法人紫雲会	30
社会福祉法人むつみ福祉会	13	社会福祉法人ソフィア会	31
社会福祉法人藹藹会	14	社会福祉法人みつわ会	34
社会福祉法人孝友会	16	社会福祉法人すぎのこ会	35
社会福祉法人つるたの里	17	社会福祉法人洗心会	36
社会福祉法人栃木老人ホーム	18	社会福祉法人飛山の里福祉会	37
社会福祉法人恵光会	19	社会福祉法人京福会	38
社会福祉法人慈誠会	20	社会福祉法人都賀の里	40
社会福祉法人恵愛会	21	社会福祉法人晃丘会	41
社会福祉法人すぎなみき会	22	社会福祉法人安寧	42
社会福祉法人東京愛隣会	23	社会福祉法人関記念栃の木会	43
社会福祉法人あゆみ園	25	社会福祉法人幸倫会	44



### 3 すべての人に健康と福祉を

社会福祉法人せせらぎ会	46
社会福祉法人河内四つ葉会	47
社会福祉法人恵明会	48
社会福祉法人森友会	49
社会福祉法人はくつる会	50
社会福祉法人西仁会	51
社会福祉法人山坂福祉会	52
社会福祉法人報徳会	53
社会福祉法人蓬愛会	54
社会福祉法人久寿福祉会	55
社会福祉法人宝生会	56
社会福祉法人敬愛会	57
社会福祉法人たかはら学園	58
社会福祉法人足利むつみ会	59
社会福祉法人とちぎ健康福祉協会	60
社会福祉法人真心会	61
社会福祉法人房香会	62
社会福祉法人益子のぞみの里福祉会	63
社会福祉法人太陽の里福祉会	64
社会福祉法人すかい	65
社会福祉法人茂木福寿会	66
社会福祉法人杠	67
社会福祉法人共生の丘	68
社会福祉法人明成会	69
社会福祉法人みようぎ会	70
社会福祉法人延寿会	71
社会福祉法人同愛会	72
社会福祉法人信徳会	73

社会福祉法人工ルム福祉会	74
社会福祉法人津田福祉会	75
社会福祉法人河内福祉会	76
社会福祉法人みどり会	77
社会福祉法人善光会	78
社会福祉法人パステル	79
社会福祉法人真亀会	80
社会福祉法人善隣学園	81
社会福祉法人イースターヴィレッジ	82
恩賜財団済生会支部栃木県済生会	83
社会福祉法人東栄会	85
社会福祉法人明峰会	86
社会福祉法人愛親会	87
社会福祉法人邦友会	88
社会福祉法人大沢光福祉会	89
社会福祉法人日光福栄会	90
社会福祉法人とちのみ会	91
社会福祉法人裕母和会	92
社会福祉法人啓愛会	93
社会福祉法人真善会	94
社会福祉法人大恵会	95
社会福祉法人敬和会	96
社会福祉法人仁篤会	97
社会福祉法人すぎの芽会	98
社会福祉法人寿松会	99
社会福祉法人正州会	100
社会福祉法人ころもる会	101
社会福祉法人愛美会	102



### 4 質の高い教育をみんなに

社会福祉法人内木会	11
社会福祉法人藹藹会	14
社会福祉法人恵光会	19
社会福祉法人恵愛会	21
社会福祉法人恵友会	28
社会福祉法人慈愛会	29
社会福祉法人ソフィア会	31
社会福祉法人安寧	42
社会福祉法人幸倫会	44

社会福祉法人明成会	69
社会福祉法人延寿会	71
社会福祉法人みどり会	77
恩賜財団済生会支部栃木県済生会	83
社会福祉法人金子福祉会	84
社会福祉法人明峰会	86
社会福祉法人仁篤会	97
社会福祉法人すぎの芽会	98



## 5 ジェンダー平等を実現しよう

社会福祉法人むつみ福祉会……………13	社会福祉法人西仁会……………51
社会福祉法人恵光会……………19	社会福祉法人報徳会……………53
社会福祉法人恵友会……………28	社会福祉法人足利むつみ会……………59



## 6 安全な水とトイレを世界中に

社会福祉法人みようぎ会……………70
--------------------



## 7 エネルギーをみんなにそしてクリーンに

社会福祉法人恵友会……………28	社会福祉法人明峰会……………86
------------------	------------------



## 8 働きがいも経済成長も

社会福祉法人蒔蒔会……………14	社会福祉法人宝生会……………56
社会福祉法人恵愛会……………21	社会福祉法人真心会……………61
社会福祉法人つむぎ……………26	社会福祉法人杠……………67
社会福祉法人長寿栄光会……………27	社会福祉法人同愛会……………72
社会福祉法人恵友会……………28	社会福祉法人善光会……………78
社会福祉法人清幸会……………32	社会福祉法人パステル……………79
社会福祉法人天成会……………33	社会福祉法人善隣学園……………81
社会福祉法人みつわ会……………34	社会福祉法人啓愛会……………93
社会福祉法人洗心会……………36	社会福祉法人こころみる会……………101
社会福祉法人報徳会……………53	



## 10 人や国の不平等をなくそう

社会福祉法人すぎのこ会……………35	社会福祉法人同愛会……………72
社会福祉法人京福会……………38	社会福祉法人イースターヴィレッジ……………82
社会福祉法人たかはら学園……………58	社会福祉法人とちのみ会……………91
社会福祉法人足利むつみ会……………59	



## 11 住み続けられるまちづくりを

社会福祉法人とちぎYMCA福祉会……………8	社会福祉法人みつわ会……………34
社会福祉法人むつみ福祉会……………13	社会福祉法人京福会……………38
社会福祉法人孝友会……………16	社会福祉法人四恩会……………45
社会福祉法人恵愛会……………21	社会福祉法人せせらぎ会……………46
社会福祉法人すぎなみき会……………22	社会福祉法人はくつる会……………50
社会福祉法人希望の家……………24	社会福祉法人蓬愛会……………54
社会福祉法人あゆみ園……………25	社会福祉法人宝生会……………56
社会福祉法人紫雲会……………30	社会福祉法人敬愛会……………57
社会福祉法人清幸会……………32	社会福祉法人足利むつみ会……………59
社会福祉法人天成会……………33	





## 11 住み続けられるまちづくりを

社会福祉法人真心会	61
社会福祉法人房香会	62
社会福祉法人益子のぞみの里福祉会	63
社会福祉法人共生の丘	68
社会福祉法人みようぎ会	70
社会福祉法人延寿会	71
社会福祉法人同愛会	72

社会福祉法人信徳会	73
社会福祉法人パステル	79
社会福祉法人真亀会	80
恩賜財団済生会支部栃木県済生会	83
社会福祉法人愛親会	87
社会福祉法人日光福栄会	90
社会福祉法人大恵会	95



## 12 つくる責任 つかう責任

社会福祉法人庚申福祉会	10
社会福祉法人つむぎ	26
社会福祉法人恵友会	28

社会福祉法人はくつる会	50
社会福祉法人こころみる会	101



## 14 海の豊かさを守ろう

社会福祉法人みようぎ会	70
-------------	----



## 15 陸の豊かさも守ろう

社会福祉法人希望の家	24
社会福祉法人ソフィア会	31

社会福祉法人みようぎ会	70
社会福祉法人こころみる会	101



## 16 平和と公正をすべての人に

社会福祉法人足利むつみ会	59
社会福祉法人明成会	69

社会福祉法人信徳会	73
社会福祉法人とちのみ会	91



## 17 パートナーシップで目標を達成しよう

社会福祉法人とちぎYMCA福祉会	8
社会福祉法人恵愛会	21
社会福祉法人つむぎ	26
社会福祉法人長寿栄光会	27
社会福祉法人紫雲会	30

社会福祉法人たかはら学園	58
社会福祉法人共生の丘	68
社会福祉法人啓愛会	93
社会福祉法人すぎの芽会	98



- いちごハートねっと事業参加法人一覧 ..... 103
- 事業所の概要 ..... 104

1 貧困をなくそう

3 すべての人に健康と福祉を

11 住み続けられるまちづくりを

17 パートナースHIPで目標を達成しよう



1 貧困をなくそう

『アットホーム・きよはら』（子どもの居場所）は、子育てに誰かの支援を必要とする世帯の子どもたち（小学生～中学生）の『もうひとつの家』です。社会の力でネグレクトや虐待などを予防する“地域的養護”です。  
 とちぎテレビ「SunSunTV 子どもの居場所」  
<https://www.youtube.com/watch?v=iDMyEtXNDBw>



3 すべての人に健康と福祉を

認知症の人と家族の会（栃木県支部）が運営する認知症カフェは、とちぎYMCAが提供する『石蔵さろん』で活動しています。大谷石の石蔵を改装したカフェは、YMCAのボランティアによってリフォームされました。



11 住み続けられるまちづくりを

清原地区 第2層協議体では、地域の多様な方々と、とちぎYMCAのコミュニティーワーカー（生活支援コーディネーター）が車の両輪となり《まちづくり》を進めています。

清原地区第2層協議体とは？

清原地区の良い所を伸ばし、課題を解決する集まりです。  
 清原地区第2層協議体は宇都宮市で最初にできた協議体です。



Facebook 清原地区第2層協議体

17 パートナースHIPで目標を達成しよう



きよはら 子ども食堂・みんなの食堂キャラバンは、清原地区の社会福祉法人や地域の仲間たちがパートナーシップで地域の子どもたちやみんなが笑顔になることをねがう、『コレクティブなソーシャル・アクション』です。



- 特別養護老人ホームマイホームきよはら 宇都宮市鑑山町 1983
- 地域密着型特養マイホームきよはら 宇都宮市鑑山町 1983
- ようとう保育園 宇都宮市陽東 3-15-27
- 定期巡回・随時対応訪問介護・看護コミュニティー・ケア・イースト 宇都宮市鑑山町 1983
- 子どもの居場所（要支援児童健全育成事業）アットホームきよはら 宇都宮市鑑山町 1983



# 子ども★無料塾&わいわい食堂

- 地域の子どもたちが安心して過ごす事
- 様々な人たちの交流と見守りできる事
- 主な目的として活動しています



ホームタウン宝木  
宇都宮市宝木町2丁目字前原2563-31  
電話 028-623-1482

## 国本レクリエーションセンターグランド

地域住民の健康と体力の向上を図ることを  
目指しています。

宇都宮市宝木本町1711-1  
電話 028-665-0520



## フードバンクサポート



生活支援のサポートを目的としています。



正恵会のホームページはこちらの  
QRコードで  
ご覧いただけます



- 特別養護老人ホーム宝寿苑  
宇都宮市宝木本町 1768
- 羽黒レクリエーションセンター  
宇都宮市中里町 1434

- ホームタウン宝木  
宇都宮市宝木町 2-2563-31



# 障がいのある方・働きたい方の 「働く」を支援します！



送迎あり

## ◆事業所のご案内

### 足尾授産所 (社会福祉法による

授産施設 (社会福祉法第2条))

一般就労に困難を覚える方、労働力に課題のある方、また生計に困難を覚える方、生活保護受給者に対して、施設を利用することによって就労の機会を提供します。工賃を得、また技能を修得するなど、さまざまな困難を覚える方の保護と自立更生を支援します。

<施設の利用について>

福祉事務所の面接が必要です。

まずは、ご連絡ください。担当：岡部

### 足尾通所療育授産施設

(障害福祉サービス 就労継続支援B型)

地域の中で、在宅生活しておられる障害のある方に対して、生きがい、働きがいのある就労の機会を提供します。また工賃を得て、自立した生活ができるように支援します。

<施設の利用について>

障害福祉サービス利用計画の作成が必要です。まずは、ご連絡ください。

担当：坂井

おこまり福祉相談受付 平日9時～16時

## ◆就労内容について

ハンガー・サイズチップのリサイクル



工業製品の組み立て・検品作業



共同受注活動

テレビ局ビデオカセットの分解・封筒入れ



日光市受託作業など

公園清掃・除草作業・その他



■ 足尾授産所  
日光市足尾町 2119-2

■ 足尾通所療育授産施設  
日光市足尾町 2119-2

■ 地域の子育てを応援しています ■



たまねぎ抜きやいちご狩り、じゃがいも掘り、さつまいも掘り等、各種収穫体験を無料で行っています。あおば保育園（下野市薬師寺1584-6）かわかば保育園（下野市下古山3025-1）の子育て支援センターゆりかご・みるくに一度お越しただければ詳しいご案内をさせていただきますのでお気軽にお越しください。

■ 無料の子育てサークル  
「てんとうむしキッズ」

年齢別の未就園児対象のサークルです。月2回水曜日の10時～11時に行っています。同じ学年のお子さんのお友達をつくりたい方等、ぜひ活動を通してお友達をつくりませんか？

■ 看護師による各種子育て相談受付

園の看護師による無料の身体測定や子育て相談の受付やベビーマッサージなどを月1回行っています。0～1歳児の保護者の方に多くご参加いただいておりますのでお気軽にお越し下さい。



- あおば保育園  
下野市薬師寺 1584-6
- みつば保育園  
宇都宮市宮の内 1-12-4

- わかば保育園  
下野市下古山 3025-1
- 薬師寺保育園  
下野市薬師寺 2362-5

- 上横田よつば保育園  
宇都宮市台新田 1-2-5





## いちごカフェに参加

せせらぎの  
癒しネコ



あすなる会は、いちごカフェを開催しています。

毛糸でミニリースや雪だるまを作りました。

お客様も、自分の作品に、大満足!!

今後も、楽しい催し物を企画しますので、

ぜひぜひご参加ください。



### 開催場所

ウエルシア薬局

アクロスプラザ大田原店

大田原市若松町 1642-6



## おこまり福祉相談

あすなる会では、「おこまり福祉相談窓口」を設置しております。生活や福祉のことでお困りのことなど、何でもご相談ください。



## せせらぎ祭り

毎年9月に、せせらぎ祭りを開催しております。

入居者様、ご家族様、地域の皆様にご参加いただき、盛大に開催しております。

屋台もありますので、来てみてください♪



■ 特別養護老人ホームせせらぎ  
塩谷郡塩谷町上沢 968



# お互いさまでつながる安心の和



白寿の里での「消防避難訓練」

## 自主防災会

年に一度地域の「自主防災会」様とともに、訓練を実施。災害時には、「相互応援協力関係」で、安全に安心して生活できる様、白寿の里では地域の方の受け入れの準備を整えています。



地域での「災害訓練」

## 環境美化



四季の移り変わりを感しながら近所をお散歩し、ゴミ拾い。散歩の途中、近所の方との交流もあり、会話が弾みます。

草花の手入れや、館内の掃除など入居者さまが積極的にお手伝いして下さいます。

## 地域の皆さまとの交流



地域の方々にお越しいただき、和踊りなど披露していただいています。地域の敬老会では、地域の皆さまの前で入居者様が歌声を披露。

福祉のまちづくり委員会へも参加し、地域との交流を深めています。

社会福祉法人むつみ福祉会  
ケアハウス白寿の里



日頃の活動など公開しています



YouTube



# 藹

人と人が交  
わることで  
あたたかな  
雰囲気を生  
み出す場が  
藹藹会です。

## 私たちの Raison D'être

全職員の物心両面の幸せを追求し、職員が  
働きやすい環境を整え、企業価値を高め社  
会に貢献します。



ひとりひとりの人生をより  
豊かで魅力的なものにし、  
利用する皆様の最高のライ  
フストーリー作りのお手伝  
いをしていきます。



私たちは地域の中で障がい者・  
障がい児福祉に関するサービ  
スを行っています。



0歳からの障がい児を受け入れ、健  
常児と障がい児の合同保育をおこなっ  
ています。



### 相談支援事業所ポンテ



FM栃木さんでのラジオ番組を  
介し教育や福祉にフォーカス  
を当てた、新しい価値作りを行っ  
ています。

おこまり福祉相談  
障害者指定特定福祉相談  
障害児指定特定相談

エデュケアライズグループはビジョ  
ンの実現に向けて教育と福祉を融合  
し多様性の実現に取り組んでいます。

私たちは、私たちのサービスを利用してくださる皆様の人生における大切な時間をお預かりし、その人生を輝かせる為に存在しています。私たちが私たちのサービスを利用してくださる皆様の人生における大切な時間を輝かせることができたなら、その輝きは地域社会の中で広がり、柔らかいまなざしに包まれたコミュニティが形成され、誰もが生きやすい社会を感じることができるようになります。

■ 相談支援事業所ポンテ  
宇都宮市古賀志町 1964-12



## こひつじほいくえん

～地域と共にある保育園として すべての親子のための子育て支援を目指します～

保護者が仕事をしている・いないに関わらず、また、障がいのある・無いに関わらず、共に育ちあうための環境と、切れ目のない支援ができる体制を整えるため努力しています。

認定こども園西那須野幼稚園、児童発達支援センターシャロームとは敷地が隣接し、その施設設備・機能を共有しています。



### ～公益的な取り組み～

#### 地域との連携（失われたムラ社会の再構築）

不審者から子どもたちを守る「あんしん家」、  
「赤ちゃんのおむつ駅」、「おこまり福祉相談」の  
実施をしています。また、地域の高齢者との交流、  
福祉施設の訪問、更生保護女性会との給食会、刑  
務所慰問などを通じ、地域の再生を目指します。

#### 災害への備え（地域と共に）

防災備蓄倉庫、ガス発電機  
を整備。災害時に福祉避難所  
として地域の為に活用出来  
るよう、備えをしています。



#### インクルーシブ教育（障がい児と共に）

障がいのある子と無い子が共に育ちあう、イン  
クルーシブ教育を実践しています。

#### ダイバーシティ教育（多様性への寛容）

外国籍や外国にルーツを持つ子どもとその家  
庭の支援。アジア学院の留学生との交流や英語遊  
びを通じ、異文化を理解する力を養います。

#### 実習生の受け入れ（保育人材の育成）

将来の保育人材を育てる為に必要と考え、中学  
生の職場体験、高校生のインターンシップ、保育  
士・幼稚園教諭・栄養士の教育実習生を、可能な  
限り受け入れしています。

### ～事業紹介～

#### リリールーム(子育てサロン)

専用のログハウスで、冬はベレットストーブの  
温かさに包まれます。子育ての為に様々なプログ  
ラムを毎月開催。専用の庭  
での外遊びや、幼稚園の広  
い園庭で様々な遊具を使  
用したり、羊やウサギとふ  
れあったり出来ます。



#### 個別相談（こどもの育ちの相談）

子どものことばの専門家の先生が、月に2日来  
園します。個別相談は予約制です。子育てサロ  
ン内では気軽にお話や相談ができます。

#### 一時預かり事業（理由を問わない一時預かり）

仕事をしていない保護  
者の通院や、リフレッシュ  
にも利用できます。



#### 学童保育（異年齢との関わりを大切に）

地域の6つの小学校に通う1～6年生までを預  
かります。広い園庭でのボール遊びや外遊び、基  
本利用料に込みで学習指導、サッカー、英語、茶  
道、各種ワークショップ  
を行います。長期休みは  
バスで遊びに行きます。



## 地域における公益的な取組

### 1 既存事業の利用料の減額免除

#### 利用者負担軽減制度の適用

……低所得者の介護保険サービスの利用者負担減免

### 2 地域住民に対する福祉教育

#### 間々田東小学校との交流会

……5年生児童100名による、利用者との交流会

### 3 地域関係者とのネットワークづくり

#### 乙女中学校との職場体験

……介護及び福祉に対する考え方を、実践を通じて実施

#### 災害時に備えた地域のコミュニティづくり

……地域内避難所の指定

### 4 その他

#### 行事の開催

……ひらわ秋祭りを通じた、早期発見に向けた  
相談しやすい環境づくり





## 地域で普通に暮らし続けることのお手伝い



「生きよう、仲間と、地域で!」の思いで、ビバンタは積極的に地域福祉（住民ボランティア育成）と福祉教育（小学生との交流）に取り組んできました。



音楽ボランティア

「歌のお手伝いします。」80代男性



作業ボランティア

「みなさんとお話が楽しいです。」70代男性



かき氷ボランティア

「夏祭りを盛り上げましょう!」60代男性



アフリカダンスボランティア

「シルバー大学同窓会の仲間と活動しています。」60~70代

ビバンタ鶴田で

住民ボランティアが育ちます!

重度心身障害者デイケア  
デイケアとの交流で  
子どもたちも育ちます!

「この前は、遊びや歌をやらせていただいていたのですが、とうございました。とても楽しい時間を過ごせました。」四年女子（各クラス年一回、デイケアの利用者との交流があります。）

ボランティアのお問合せは→ビバンタ鶴田 028-634-9071(後援会事務局)

# お困り福祉相談

地域にお住まいの皆様の  
「高齢・障がい・児童等」に  
関する様々な困りごとの  
相談を受け、会員施設で連携  
を図りながら支援いたします。



令和元年 10 月 1 日より契約入所制度が始まりました、  
何でもお気軽にご相談ください。

**当法人は、栃木県災害福祉支援チーム  
(栃木 DWAT) にも協力しています。**

DWAT とは、近年多発している大規模災害発生時に想定される  
要配慮者の体調や心身の悪化等の二次被害を防ぐため、活動する  
福祉の専門職チームです。



■ 養護老人ホームあずさの里  
栃木市梓町 455-27



## 特別養護老人ホーム

(入所介護)

常時介護が必要なおおむね65歳以上の方を対象に、快適な生活を送れるよう支援します。

**対象者** 要介護3以上の方  
要介護1・2の方はご相談ください

**定員** 50名

**サービス内容**

- 日常生活動作（食事・排泄・入浴）の支援
- 健康管理
- 機能訓練（リハビリテーション）
- レクリエーション・行事・クラブ活動

## ショートステイ

(短期入所生活介護)

介護者や家族の都合で一時的に介護が必要になったとき、短期間の利用ができます。

**対象者** 要支援・要介護1~5の方

**定員** 8名

**サービス内容**

- 日常生活動作（食事・排泄・入浴）の支援
- 健康管理
- 送迎
- レクリエーション・行事・クラブ活動

## ホームヘルプサービス

(訪問介護)

ご自宅にうかがい、日常生活の中で何らかの援助が必要な方に対してお手伝いをします。

**対象者** 要支援・要介護1~5の方

**サービス内容**

- 生活上のお手伝い（調理・清掃・洗濯など）
- 身体の介助（入浴・排泄など）

# きたはら



## デイサービス

(通所介護)

日帰りで入浴・食事等のサービスを受け、1日を快適に過ごせるようお手伝いします。

**対象者** 要支援・要介護1~5の方

**定員** 30名

**サービス内容**

- 専用車両にて送迎
- 日常生活動作（食事・排泄・入浴）の支援
- 機能訓練（リハビリテーション）
- レクリエーション・行事・クラブ活動

## 在宅介護支援センター

ケアマネジャーが、介護を必要とする方やご家族が快適に過ごせるように、介護の相談をお受けします。

**対象者** ご自宅での介護を必要とする方や  
そのご家族の方

**サービス内容**

- 介護に関する相談・申請手続き代行
- ケアプランの作成
- 福祉・介護保険サービスの紹介・連絡調整
- 福祉用具の紹介

## 緑風苑ではこんなこともしています



### あったかとしぎ体操

毎週水曜午前10時～緑風苑内  
地域交流室にて地域の方々の交流、  
健康増進の為に「あったかとしぎ  
体操」を行っています。  
気軽にご参加ください。



### おこまりふくし相談

介護や福祉に関する相談  
を受け付けています。些細  
な事でも構いませんので  
気軽にご相談ください。



### いちごハートねっと事業 ってなに？



地域において様々な「生活のしづらさ」を抱えながらもどうしてよいか  
わからずお悩みの方や必要な支援が  
受けられない方、孤立している方な  
どに対し、社会福祉施設の持つノウ  
ハウや機能、ネットワークを活かし、  
福祉に関する総合的な相談に応じる  
「おこまり福祉相談」や各社会福祉  
施設が特性を活かして取り組む様々  
な「あんしん支援事業」を実施し、  
サポートしていきます。

<http://www.ryokufuen.or.jp>

緑風苑

検索 



# せんぼんの家秋祭り

毎年、どんな催し物にするか自分たちで考え、手作りの秋祭りを開催しています。地域住民や地域の子供たちもたくさん遊びに来ています。



## 足湯開放

せんぼんの家には入居者の方はもちろん、地域住民の方が自由に利用・活用できる足湯があります！利用を希望される方は、毎週水曜日に来て下さい。

## 小学生の交流・ボランティア

毎年、須藤小学校の生徒さんがきて、入居者の方に歌や合奏を聴かせてくれます。6年生はパンジーの花植えをしてくれます。



## 介護予防教室

せんぼんの家地域交流スペースを会場に、地域住民を対象とした介護予防教室を開催しました。転倒を予防する筋力トレーニングや認知症予防の体操などを行い、たくさんの地域住民の方が参加しました。地元で受講できありがたいとたくさんのお言葉をいただきました。



■ 特別養護老人ホームせんぼんの家  
芳賀郡茂木町千本 452-1



# 日光市の地域生活支援拠点



障害者の住まいであるグループホームと障害のある方の相談支援を中心に拠点事業を行う施設です。

日光市地域生活支援拠点緊急時支援事業の委託を受けており、施設内には企業主導型保育園を設置し、主に職員の子供を預かり、職員が結婚、出産を経ても、働きなれた職場でスムーズに復帰できる環境で、職員の定着にも力をいれています。

## ◎ふれあいホール



地域の皆様が、様々な機会に使用できるホールです。地域の方々の交流活動や作品展示、PTA やクラブ活動など、色々なニーズに合わせてご使用いただけます。

## ◎緊急時支援・体験短期入所



地域の障がいのある方が緊急的に居場所を必要とした際、一時的に援助を行うサービスです。(事前登録制) 又、宿泊経験のない方への体験的な短期入所支援も行っています。

## 災害時の障害者支援



災害時避難が必要となった時に、地域の障がいのある方を優先的に受け入れられる環境を整えています。非常時用の電源も確保しており、呼吸器等を使用している方の緊急時避難場所としてもご案内しています。

## ペアレント トレーニング



利用者様本人の特性を捉え、保護者様自身が積極的にご本人を支援できるよう、ご相談に応じています。

■ 障害者計画相談支援センターこうろく  
日光市板橋 178-29

■ みつみねの郷  
栃木市梅沢町 970

■ 梅の実  
栃木市梅沢町 972



## 安心・安全な おいしい昼食を！

鹿沼市茂呂地区在住の独居高齢者の方に  
当施設で作っている「**愛あい弁当**」を

お届けいたします。(1食300円)



<メニュー例>

トマト煮込みハンバーグ

かぼちゃのサラダ

ほうれん草のピーナツ和え

姫高野の炊き合わせ





# 街を、自然を、美しく豊かに

## クリーン活動

施設内外を清潔に・綺麗にしてい  
く活動を行っています。

- ①施設内の掃除・洗濯、外での芝刈り・落ち葉さらいなど、多種多様な活動を実施。
- ②栃木県が推奨する道路愛護活動「愛ロードとちぎ」実施団体として、例幣使街道沿いを清掃活動中。
- ③近隣の法人・行政と共に「クリーンプロジェクト」を実施。



## 森の整備

「希望と創造の森づくり」の整備を、栃木県と鹿沼市と共に、緑豊かな地域にしています。

- ①破壊された自然を取り戻す活動や、今まで植樹した樹木とその周辺の手入れ活動を実施。
- ②緑に触れることで、人や地域社会に役立つことを感じられる活動を実施。



■ 鹿沼ハウス  
鹿沼市武子 1566

■ さつきハウス  
鹿沼市武子 1566

■ 武子希望の家  
鹿沼市武子 1566

■ 日向希望の家  
鹿沼市酒野谷 1166





開かれた福祉を目指し

地域との繋がりを大切に...

1972年、あゆみホームに集まった障がい児とご家族の「私たちの通える幼稚園が欲しい」の夢が社会福祉法人あゆみ園となりました。以来、「必要な福祉を必要な人に」のもと、たくさんの人たちが力を合わせて発展してきました。そして、これからも「のんき こんき げんき」を合言葉に地域に根ざした福祉の拠点として歩み続けます。



### あゆみ園 納涼祭

- ・毎年8月にあゆみ園の園庭にて開催
- ・利用者、ご家族、地域の方が参加
- ・お囃子、出店、ゲームなどのイベントの実施

たくさんの方のご協力のもと  
地域交流を図っています。

### 災害時ボランティア活動

- ・災害場所への職員派遣

### 災害時の避難場所

- ・避難場所の開放
- ・非常食の提供



### 備品の無料貸し出しサービス

- ・もちつきセット（杵、うす）
- ・わたあめ機、かき氷機
- ・テント、テーブル、椅子

地域のイベントや行事に  
ご活用ください。



### 地域の清掃活動

- ・側溝掃除への参加  
(年に2回実施)

地域住民の方々と  
取り組んでいます。



# 共に生きる



「元気で、楽しく、力をあわせて皆で働く」をモットーに、常に自分らしく、いきいきと生活できるようにサポートすることが、「持続可能な開発目標 (SDGs)」の実現に繋がると考え、地域の皆さんと共に、自立を目指して頑張っています！



障がい福祉サービス事業

- ・障がいのある方に働く場を提供。
- ・共に働き、自立へ向けた就労支援。
- ・介護と医療を通して、働き方を・工夫しながら働く喜びを実現。
- ・生きる力につながるようにサポート。
- ・さまざまな相談に丁寧に応じ、各関係機関と連携し適切な計画相談と質の高いサービスを提供。

- ・原材料にこだわり、安心安全なパンや焼き菓子を製造。
- ・「ベーカリーくわの実」2店舗営業。
- ・「食品ロス」を意識し、その日のうちに売り切るようにし、無駄な生産をしない。
- ・通所する利用者には、低価格にて食事を提供。



生産活動：ベーカリー部門



くわの実まつり

- ・地域の皆さんと共に年1回施設のお祭りを開催。
- ・年間を通して、ボランティア、市内小中学校の職場体験、支援学校校外実習を積極的に受入れ。
- ・県・市主催のイベント、企業のお祭りに参加。
- ・その他、地域の一員として様々な取り組みを実践。



**社会福祉法人つむぎ**  
<http://bakery-kuwanomi.com>

■ ライフサポートセンターきぬ  
 小山市犬塚 87-7



# 長寿栄光会

宮の里  
愉快だ  
宇都宮  
UTSUNOMIYA

## 「ふくし」を地域に伝える

ふくしを知る

シルバー大学校の授業や学習、見学会を年間 100 名以上を受け入れ、小中学校の介護体験など福祉教育に尽力しています。



介護学習の  
授業風景



小学生への  
福祉教育



介護施設の  
見学会



## 「資源」を開放する



みんなの施設

施設の会議室や交流スペース、駐車場、その他物品など、施設の資源を地域団体やイベントに開放しています。

かんのん地域交流  
スペースの開放



ふじおか自治会  
主催いも煮会へ  
物品資源の開放



かわだ地域交流  
スペースの開放



■ 特別養護老人ホーム宮の里  
宇都宮市田野町 666-2

■ 特別養護老人ホーム宮の里かわだ  
宇都宮市川田町 1077-2



## 社会福祉法人 恵友会 いぶき

〒329-1216 塩谷郡高根沢町桑窪 2266-2

TEL : 028-676-3500 (代表) 028-678-3502 (相談支援センター)



### 働く場所の提供

下請け作業や、食品製造の補助を担ってもらうことで働く場所の提供を行っています。



### 学生ボランティアの受入

地域の小・中学生のボランティアを積極的に受け入れ、福祉への理解を深めています。



### 地域移行支援・地域定着支援

地域移行支援では入所・入院をしている障がい者等を対象に住居の確保や地域生活をスムーズに行うための支援や援助を行います。また、地域定着支援では単身の障がい者等を対象に訪問や相談を通じて地域生活の継続ができるための支援を行います。

### 障害福祉サービス内容

- ・生活介護
- ・就労移行支援
- ・就労継続支援 B 型
- ・日中一時支援
- ・就労定着支援
- ・相談支援

- 障害者相談支援センターいぶき  
塩谷郡高根沢町桑窪 2266-2
- 障害者相談支援センターひびき  
宇都宮市下小倉町 1536

- 障害者相談支援センター桜花  
さくら市氏家 1799-1

## 地元行政区高齢者敬老会招待事業

準備等の負担増加により、開催困難となった法人所在地行政区の敬老会開催を支援しています。  
会場の使用、演芸鑑賞、食事の提供、記念品を法人負担で用意し、地元高齢者同士が集まれる場所と機会を提供しています。



## 職場体験活動

地域の中学校と協力し、中学2年生のマイチャレンジ活動（職場体験活動）を積極的に受入れています。  
毎年、中学校から希望する生徒を受け入れ、「介護のしごと」の魅力とやりがいをアピールしながら、社会人としてのスキル等も伝えられるよう心掛けています。

## 認知症サポーターキャラバン

認知症サポーターキャラバンメイトにより、認知症サポーター養成講座開催に協力しています。

## 日本財団チャリティ自販機プロジェクト

事業所内自販機の売り上げの一部を寄付し、子供サポートプロジェクト夢の奨学金に協力しています。



## 福祉避難所の設置運営に関する協定

災害時にさくら市の福祉避難所として要援護者に対して施設機能を提供する協定を締結しています。

～私たちは、人と地域の「幸せ」を目指して活動を続けて参ります～



ご利用ください。  
お待ちしております♥



## みんなで 集まろう

### あそぼ Labo

子育てについて、悩んでいた、周囲に話をしたい人がいなく、不安な気持ちを持っている保護者の方が集まり、いろいろな話をする事により地域で孤立しないような取り組みをしています。「話せてよかった。」「うちの子だけではないんだ。」「何かあったら、また、話を聞いてね。」などの感想がよせられています



### 健康講座

健康に関する知識を得るために遠くまで出かけられない地域の方々へ、「子どもの歯のフッシグ指導」や、「姿勢について」など、講師の先生から、話を聞き、健康で過ごす為の実践につなげています。



### カレンダー絵画展

毎年、利用者が描いた絵をカレンダーにしています。その原画を、展示し地域の皆様に見て頂いています。今年は、地元の地域だけではなく、いちごハートネットの企画により、「ウエルシア薬局」でも展示会を開催しました。地域の方々に施設の活動を理解してもらっています。





☆地域交流☆

約300名での開催  
(地域住民・利用者・家族・職員)



☆進路支援☆

高等学校での福祉の仕事に関する説明会 (2年目)



(スライドの一部)

- 特別養護老人ホームあじさい苑  
那須塩原市東原 166
- 特別養護老人ホームなすの苑  
那須郡那須町寺子乙 3912-5

- 特別養護老人ホームゆたか苑  
那須郡那須町豊原乙 627-95





## 地域活性化の取り組み

栃木市は江戸時代から日光例幣使街道の宿場町として、また、江戸との舟運で栄えた問屋町として北関東の商都と呼ばれていました。今も街なかを流れる巴波川の岸边や市中心部を通る蔵の街大通りには、黒塗りの重厚な見世蔵や白壁の土蔵群などが残り、当時の繁栄ぶりを偲ばせています。そんな中心部の一角に20年間利用されていなかった明治初期の蔵造りの建物を、栃木市空き店舗活用促進事業として改装工事を行い、ジェラテリアを开店致しました。

【 改装前の外観と内観 】



【 改装後の外観と内観 】



【 GELATERIA 桜蔵 / 栃木市万町 3-24 / 0282-20-0611 】



QR Code



■ すまいるわーく桜  
栃木市大平町川連 277-1



# おこまり福祉相談

いちごハートネット事業に参加し、

地域のおこまり相談に、社会福祉施設の持つノウハウや機能、  
ネットワークを活かし、対応、サポートしています。



## 施設開放(カフェみつわ)

ワークショップや会議、地域の方の交流の場  
として活用いただけます。

カフェの飲食物の有料提供もできますので、  
日程等は気軽にご相談ください。



住所:那須烏山市野上770-4

お問合せはみつわ工房

TEL0287-88-9016 まで



## リサイクル回収

地域の見守りを兼ね、  
ゴミ出しの困難な方や、企業へ  
ペットボトルなどの回収を行っています



■みつわ工房  
那須烏山市月次 605

## Lucky Clover (ラッキー クローバー)

「サービスを受けるだけでなく地域に向けて何かしたい」「福祉についてもっと知ってほしい」利用者、支援者それぞれの思いからひのきの杜で誕生したボランティアチームです。お互い協力しあい、社会参加や地域交流、バリアフリー推進等を目的に様々な場所で活動しています。

### 【地域向けイベントでの公演】

手作りのパネルシアターを使って昔話の読み聞かせなどを行っています。



### 【学校での公演】

地域の小学校で、福祉授業の一環として公演を行っています。

## おのでらカフェ

新元号“令和”へ。そんなメモリアルな年の11月、『喜笑天結』のキャッチフレーズのもと、地域の憩いの場、福祉の相談の場としてみすぎの郷で「おのでらカフェ」がスタートしました。



## 喜笑って天寿を全うし人生を結ぶ

そのためのお手伝いをします

毎月第3月曜日、14時から16時という開店時間にもかかわらずたくさんの地域の方が集い、会場はおしゃべりと笑顔で賑わっています。



利用者さんの作品や手作りの看板などアットホームな雰囲気でお出迎え。福祉・健康に関する講習やボランティアによる公演なども行っています。

- もくせいの里  
栃木市大平町西山田 1198
- けやきの家  
栃木市岩舟町曲ヶ島 825-3
- やまと  
栃木市万町 27-9

- ひのきの杜  
栃木市岩舟町曲ヶ島 806-1
- あすなる  
栃木市大皆川町 572-2
- みずほの家  
栃木市大平町横堀 672

- みすぎの郷  
栃木市岩舟町小野寺 1500
- ひまわり  
栃木市岩舟町静 1612
- 愛晃の杜  
日光市花石町 1846-1

- すぎのこ  
栃木市岩舟町鷲巣 279-1
- あすひ  
栃木市吹上町 571
- 包括支援事業所すぎのこ  
栃木市大平町西山田 1197



# 豊かな福祉の 実現をめざして



## イベント の開催



### 地域への情報発信

「あの施設は何をやって  
いるのだろう」といった福  
祉を必要としない又は興味  
のないと思っている方や何  
か入りづらいなと思ってい  
る方がいらっしゃいます。  
知らない方にとっては、施  
設は閉鎖的な雰囲気がある  
のかもしれませんが。

法人の役割や考えを知っ  
ていただくため、夏祭りや  
バザー等のイベントを開催  
し、来園しやすい目的を提  
供することによって一緒に  
楽しみ、盛り上げていく。  
何気ない会話の中で、地域  
の問題や課題を知ることが  
できます。

## 相談窓口 の設置

### 相談しやすい環境

イベント等で来園して、  
施設の雰囲気を感じていた  
だき、いざ支援が必要に  
なった場合の相談場所とし  
て思い出していただく。ま  
た、地域の生活困窮者や福  
祉制度のはざままで困って  
いる方々に対し、福祉に関  
して総合的な相談に应运  
じています。

法人として相談しやすい  
環境づくりにも力を入れて  
います。来園が難しい方  
には、ご自宅等まで訪問し  
相談をお受けします。

小山市や下野市の障がい  
児者相談支援センターとも  
連携しています。



<http://www.sensinkai.or.jp/>

## 地域の 福祉教育



### 未来の福祉人材

未来を担う学生たちが、  
自らが地域福祉の一翼を  
担えるように、当法人が  
「福祉」への入り口とな  
ります。

学校関係において福祉  
体験学習などの校外学習  
の場として施設（保育・  
障がい者・高齢者等）を  
開放し、正しい理解と知  
識・技術を学習していただ  
きます。

将来の福祉人材を育成  
していくために、保育園  
等を卒園しても来園しや  
すい雰囲気や開かれた施  
設を目指していくことで、  
地域福祉の発展に貢献し  
ています。

- こばと保育園

小山市雨ヶ谷 417

- サンフラワーガーデン

小山市出井 1938

- サンフラワーワークセンター

小山市犬塚 7-20-2

- こばとキッズ

小山市出井 1931-1

- サンフラワーグリーンホーム

小山市出井 1939

- 小山市ふれあい健康センター

小山市外城 546

- 間々田保育園

小山市間々田 924-1

- サンフラワーケアセンター

小山市出井 1933-1

- キッズランドおやま

小山市中央町 3-7-1 ロブレビル 5 階

- サンフラワー療護園

小山市出井 1936



法人の  
公益的な  
取り組み

# 地域と共に

相談

*Advice for Life*

地域の  
困りごとの  
相談

活動

*For a healthy life*

グラウンドや  
体育館の  
貸し出し

生活

*For a safe life*

地域生活  
サポート

ハート飛山 栃木県 宇都宮市竹下町 1199-1	真岡 ハートヒルズ 栃木県 真岡市西田井 747-1	宇都宮市泉が丘 ふれあい プラザ 栃木県 宇都宮市泉が丘 3-17-16	ハート二宮 栃木県 真岡市久下田 1798	そうそう長沼 栃木県 真岡市砂ヶ原 1280	田井の里 栃木県 真岡市西田井 748-2
-----------------------------------	--	---	--------------------------------	---------------------------------	--------------------------------

■ ハート飛山  
宇都宮市竹下町 1199-1

■ ハート二宮  
真岡市久下田 1798

■ 真岡ハートヒルズ  
真岡市西田井 747-1

■ そうそう長沼  
真岡市砂ヶ原 1280

■ 宇都宮市泉が丘ふれあいプラザ  
宇都宮市泉が丘 3-17-6

■ 田井の里  
真岡市西田井 748-2





●いきいき百歳体操



地域包括支援センターと協働し、地域の高齢者を対象に運動機能の維持向上・認知症予防に取り組んでいます。



●フードドライブ



施設の夏祭りの中で、地元の高校生ボランティアと協力しながら、フードドライブ活動を実施しています。

# 京福会の取り組み

●RUN伴への協賛



認知症の人と家族、福祉関係者らがタスキをつなぎながら全国を縦断する「RUN伴」への協賛および運営協力を行っています。



●災害福祉支援チーム (DWA T) へ登録

栃木県からの要請を受け、法人として計9名の職員を登録し、非常災害時にメンバーを派遣する準備をしています。

ホームページ URL  
[www.keifukukai.com](http://www.keifukukai.com)

問い合わせ先  
特別養護老人ホーム寿山荘  
〒325-0062  
栃木県那須塩原市住吉町 5-10  
TEL 0287-64-2511  
FAX 0287-64-1881  
Mail [jzs@nasuinfo.or.jp](mailto:jzs@nasuinfo.or.jp)

- 特別養護老人ホーム寿山荘  
那須塩原市住吉町 5-10
- ケアタウン安暮里  
那須塩原市鍋掛 1416-3
- 特別養護老人ホーム寿山荘那須  
那須郡那須町寺子乙 1241-12

- 特別養護老人ホームほのぼの園  
大田原市湯津上 5-989
- 小規模多機能ホームよろすや  
那須塩原市黒磯 652-1
- 特別養護老人ホーム寿山荘ランチさきたま  
那須塩原市埼玉 3-17

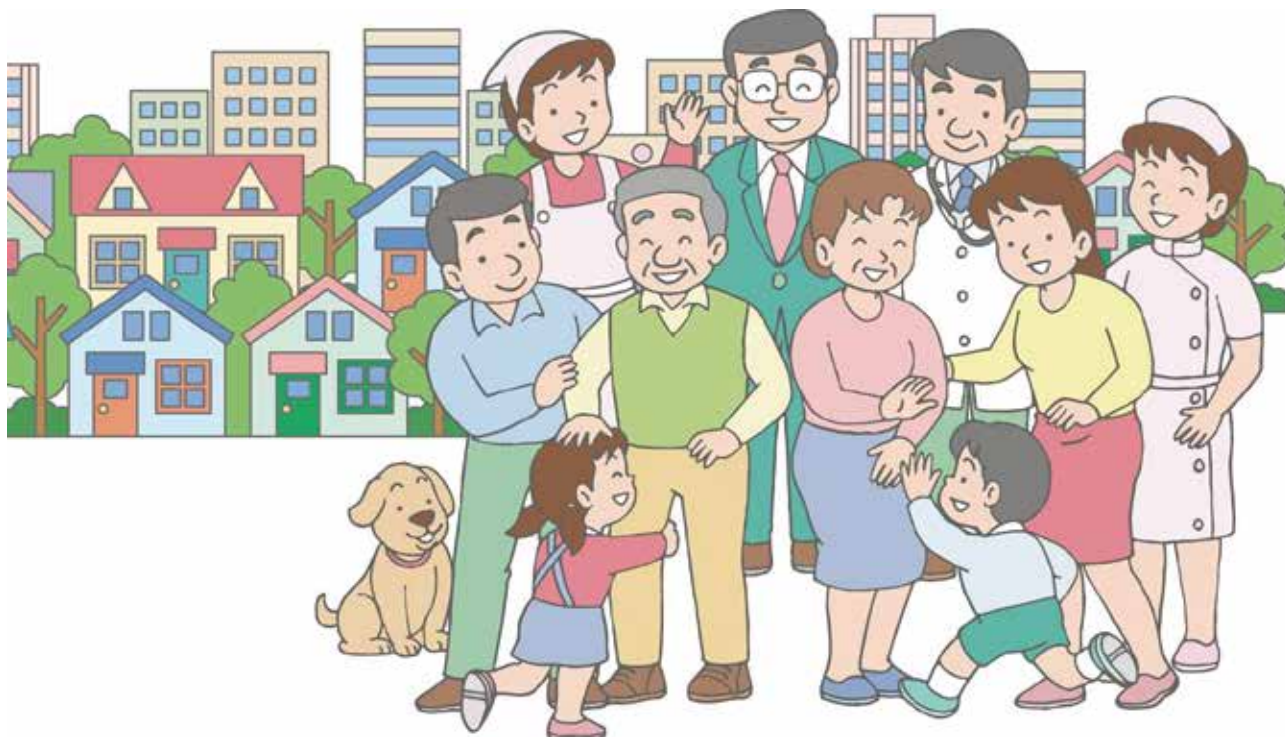
- ケアハウスハッピーオーシャン  
那須塩原市塩野崎新田 1-1
- グループホームほのぼの  
大田原市蛭田 1795
- 小規模多機能型居宅介護事業所よろすや三島の杜  
那須塩原市東三島 1-104-223



社会福祉法人 わらしべの里

TEL 0282-27-1627

住所 栃木県栃木市大宮町 2708-3



# 福祉の相談 何でものります♪

やさしい心で



支え合い♪♪

多機能型事業所わらしべの家

お困り福祉相談 担当：橋本

TEL

0282-27-1627

ホームページ

<http://www.oc9ne.jp/~warashibenosato/>

■ 多機能型事業所わらしべの家  
栃木市大宮町 2708-3



## 『 福 祉 は 心 』

“心”で接する明るい福祉を目指して

人と人との接し方にいつも“心”を込めて

障害福祉サービス / 介護福祉サービス

当法人が実施している「地域における公益的な取り組み」は下記のとおりです。

- ① 緊急時支援事業の実施
  - ・ 障害者支援施設（ひばり野学園）における栃木市との「くらしだいじネット緊急時支援事業」（緊急短期入所、職員による駆けつけ応援）
  - ・ 地域包括支援センターとの連携による24時間の相談受付（都賀町老人デイサービスセンター藤糸荘）
- ② 地域での社会資源を必要としている方への支援
  - ・ 車椅子、ポータブルトイレ等の貸し出し調整
  - ・ リフト付き福祉車両等の活用（都賀町老人デイサービスセンター藤糸荘）

公益的取り組み紹介



- 子ども食堂へのパンの提供
- 近隣のご家庭の子供や家族を招いてのパン教室の開催
- フードバンク活動への食品提供の協力
- 介護関連の映画上映会の開催
- 認知症理解のための勉強会の開催
- 地域のお祭りの休憩場所の提供等の協力

等、取り組んでいます。





## 特別養護老人ホーム 山百合荘

特別養護老人ホーム山百合荘は大田原市の東部に位置し、八溝山系の麓にあります。春は磯上の山桜、夏は城址公園の紫陽花、秋は神社仏閣の紅葉と季節の移り変わりが楽しめる自然環境に恵まれた施設です。

また、近くには那珂川が流れ、鮎釣りの大きな大会も開かれています。大会の終了後には施設へ鮎の寄贈があり、頂いた鮎で”鮎会”を開催し、入居者様・ご家族様と鮎の塩焼きを楽しんでいます。

山百合荘は特別養護老人ホームと併設型のショートステイの他に、地域密着型特別養護老人ホーム、デイサービス、在宅介護支援センターの事業を行っており、『思いやりの心が宿る山百合荘』を介護理念に、地域のニーズに応えられる運営を目指しております。

### 🍓 居場所づくり(カフェ)に協力 🍓

地域の担当者と協力し、高齢者を中心にみんなが集まれる場所づくりに協力させていただいています。

自由に集まって世間話や読書、編み物、手芸、囲碁や将棋などを楽しんでいます。

ちょっとした居場所であったり、地区の困りごと、相談など気軽にご相談いただければと思います。



### 🍓 地域の福祉教育や福祉相談 🍓

山百合荘では地域の福祉教育に貢献できるように、施設での福祉体験学習の受け入れだけでなく、施設職員が学校へ伺い、高齢者の福祉や介護などについて、講話をさせていただいております。

また、福祉相談会や地域の行事において、介護相談にも協力させていただいております。



■ 特別養護老人ホーム山百合荘  
大田原市久野又 804

■ 特別養護老人ホーム山百合荘うぐいすの郷  
大田原市久野又 808



# 社会福祉法人 関記念 栃の木会

TEL 0282-86-0177

住所 栃木県下都賀郡壬生町北小林 812



おこまり...ですか？

私たちと話してみませんか？

そのなやみ事...  
私たちと**一緒**に考えてみましょう  
ひとりで悩まないでください。

## 社会福祉法人 関記念 栃の木会

【本部】栃木県下都賀郡壬生町北小林812  
TEL 0282-86-0177 FAX 0282-86-3036  
URL <https://tochinokikai.or.jp>  
mail simo-info@tochinokikai.or.jp



- 特別養護老人ホームしもつけ荘  
下都賀郡壬生町北小林 812
- デイサービスセンターきらら  
下野市下古山 1220
- 地域密着型特別養護老人ホームいしばし苑  
下野市上古山 558-8
- 特別養護老人ホームいしばし  
下野市下古山 1174
- 特別養護老人ホーム煌  
下野市上古山 1849-1
- 老人保健施設みなと荘  
下都賀郡壬生町北小林 815
- 特別養護老人ホームいしばし短期入所生活介護  
下野市下古山 1174
- デイサービスセンターいしばし  
下野市上古山 1849-1





祭りが地域を世代をつないでいく

# 夏がくる。



誰でも参加できる夏祭り。陽西保育園では地域の人々や在園児達がみんなで楽しく世代間交流できる場を提供しています。

## おみこし

みんなで作る  
世代を超えた  
手作りみこし

「お父さんも担いだんだよ」そんなおじいちゃんの言葉に、そうそうと頷くお父さん。三世代共通の思い出です。

掛け声に合わせて「ワッショイ!」ワッショイ!!

## 屋台

食べて、遊んで、楽しんで

くじの景品はどれがいいかな?

夏はやっぱりかき氷!

かき氷は、シロップ多めの大サービス。わた菓子、ポップコーン、水風船、手作りお面、くじ等々。保護者と職員で行う夏の屋台は地域の方々にも大人気です。

## 日光 和楽おどり

～三世代で楽しむ和楽おどり～

栃木を代表する和楽おどりで、おじいちゃんもおばあちゃんもニコニコ笑顔。子どもたちも地域の人と一緒に踊って楽しそうです。



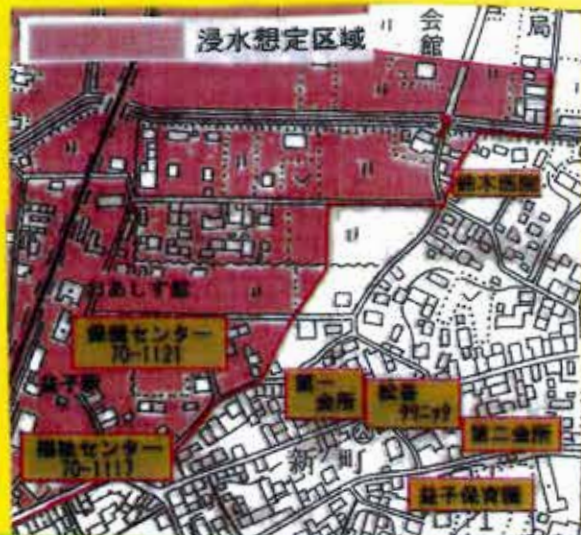
■陽西保育園  
宇都宮市陽西町 1-76





## 地震が起きたら・・・ 水害が起きたら・・・

災害時には、地域の皆様と協力しながら被害の軽減に向けて活動します。避難場所の提供、災害時用として備蓄してある水・食料品・燃料・照明器具・救急衛生用品・布団等を提供します。



# みんなあつまれ！



# ましこほいくえん



## 園庭開放

ブランコに乗りたいな・・・  
砂場で遊びたいな・・・  
鉄棒がしたいな・・・  
お友だちと遊びたいな・・・  
かけっこがしたいな・・・  
みんなで仲よく楽しく遊びましょう。



# この町の中で いつもあなたと 共にいます



「普通の暮らし」とは何か。自分自身の生活を振り返るだけでも人によってその解釈は様々であると考えられます。私達は決してそのことを問い続けながら障害のある人の暮らしの在り方について仕事の中で具体的に形にしていかなければなりません。それが私達の仕事の目的です。私たちがせせらぎ会では、誰もが生まれ育った町で安心して暮らしていけるように、様々な取り組みを行っています。

せせらぎ会って  
どんなところ？

## ◆◆地域交流ホームの貸し出し◆◆

地域の人達に、会合や、レクリエーション等でご利用していただくための施設です。  
ダンスレッスンができる広さのあるホールも魅力的☆  
自治会での集まりで使用できる会議室も貸し出しておりますので、  
様々なシーンにお使いいただけます！

利用料は**無料**です。



### <貸し出しの例>

♪リーベンキント(ダンス教室)♪

地域に住む障害者(児)の方を対象に  
楽しくダンスレッスンの場として提供。

♪自治会の会議等での使用

などなど。

### スポーツもできる！

#### ■ソフトボールクラブ■

地域に住む障害を持った方を中心に、月に2~3回、日曜日に壬生北小学校の校庭にてソフトボールの練習を行っています。障害者スポーツ大会に出場の他、栃木県のソフトボール代表選手に選ばれる方もいます。

スポーツが苦手と言う方も、まずは見学に来てみませんか？一緒に汗を流して過ごす時間はとても楽しい時間になること間違いなし☆

### 災害時の強い味方！

#### ▼▲災害時の避難所▲▼

近年、様々な災害が身近に起こっています。私たち法人として、地域の皆様に安心して生活して頂けるよう、災害用の備蓄を行っております。避難を余儀なくされた際、身近な避難所としてせせらぎ会は地域の皆様に開放します。特に、通常の避難所での生活が困難と思われる、障害を持った方、高齢者の方やお子様、人ごみが苦手な方などはお気軽にお越しください。



# 花と笑顔の プレゼンター

## 障がいがあっても

優しい気持ちは人一倍。街の皆が優しい笑顔になるように、いつもきれいに咲くように、毎週欠かさず、水かけ・お手入れしています。

障害福祉サービス事業所

グーフォ・かわち では、農園芸班の皆が、花の栽培管理を行っており、地区市民センターや図書館に設置したプランターのお手入れに伺っています。通りかかった皆様からの声かけ大歓迎です！



## 君も 福祉の 理解者だ

## 理解を深めるには

何ととっても、お会いすることが第一番。

グーフォ祭りでは、中学生やボランティアさんが、花植えでは幼稚園児や保育園児が大勢来てくれます。交流で織りなす糸は、いつか暖かい布へと変化し、街全体を温めてくれることでしょう。



## いちごカフェに参加しています

お困りごとがあったらいつでも気楽にご相談ください。



待ってま〜す



## きぼう 介護悩み相談室

例えばこんなとき！

介護保険はどう  
申請する？

一人暮らしで  
不安・・・

急に動けなくなって  
しまった・・・

誰に話してよいの  
かわからない

認知症で困って  
いる

退院後の生活  
や介護の相談を  
したい！

どんなサービスが  
あるか知りたい

など、お気軽にご相談下さい!!

### 担 当

- 長島 智志(介護支援専門員) 看護小規模多機能型居宅介護きぼう 管理者
- 川俣 友紀(正看護師) 訪問看護ステーションくずの葉 管理者
- 須藤成一郎(介護福祉士・社会福祉主事) 特別養護老人ホームきぼう 生活相談員

## 買い物支援事業 ～みんな笑顔でお買い物～



ご自宅の庭まで迎えに行きます。雨が降っても安心 (^\_^)

自分の目で見て商品を選び、好きなものを買えますよ～



会計も安心💰サポーターが付き添って明朗会計 (^\_^)-☆

お問い合わせ先 0283-67-1001 水野・岩崎まで



## 社会福祉法人 はくつる会 工房つばさ



### はくつる会とは…？

下野市の西部に位置し、就労支援と生活介護、指定特定相談支援、共同生活援助の多機能型の事業所です。

H31年3月に新しい生活介護棟が完成し、定員が全体で70名となりました。

また、福祉避難所としての機能も備えるべく、R元年1月に改修工事を行いました。

### 誰でも行っているの…？

季節ごとに行事を開催しており、はくつる会の利用者・関係者のみならず、広く地域の方をお招きしております。太鼓やダンス、民謡などの様々なサークルや団体の方にご参加いただいております。地域交流の場として、また活動の披露の場として皆様のお越しをお待ちしております。

見学も随時受付しております。ご興味ある方、ご連絡お待ちしております。

～行事案内～

田植え祭り…5月下旬 パン祭り…8月上旬  
秋まつり…10月下旬 成人を祝う会…1月下旬  
詳しい日程は法人のホームページまで!!



### はくつる会の特色って…？

地元の食材を使用した商品展開を行っており、あげのりもちほっぺは下野ブランド認定を受けています。お餅の製造・乾燥・揚げを丁寧に手作業で仕上げています。ブランドとして認定を受けることで、下野市のPRにもつながるほか、障がいを持つ方々への工賃アップに繋がります。

また、地域の方々から伺った昔ながらの調理法であり、下野市の伝統を多くのお客様に知って頂けるよう市内のイベントだけではなく、県内のイベントでも販売を行っております。

■ 工房つばさ  
下野市箕輪 425-1

## ～地域に開かれた施設を目指して～

### 地域交流祭り

地域の方々・法人関係者が一堂に会し、みなさまが楽しみ・ふれあい・交流できる場として、また、地域の年間行事としても浸透・定着を図れるよう、「地域交流祭り」を毎年開催しております。  
この日には、健康教室や健康相談コーナーを設けています。



＊理学療法士による  
健康教室



＊看護師による  
健康相談



・生活のこと    ・介護のこと  
・金銭のこと    ・健康のこと  
etc...



### おこまり福祉相談窓口の設置

生活や福祉に関するどのようなお困りごとの相談も受け付けています。  
個人情報の保護に万全を期し、相談内容については可能な限り支援対応を行います。当法人において対応が困難と思われる事案は、各種関係機関と連携を図り対応をしております。



### 施設等の貸し出し

当法人の施設・設備を地域資源として活用してもらうため、施設内の会議室等を開放しています。  
地域交流の場としてご利用ください。

お気軽にご相談・ご連絡下さい。お待ちしております。

■ 老人保健施設ファミール滝の原  
宇都宮市鶴田町 3375

■ 特別養護老人ホーム滝の原苑  
宇都宮市鶴田町 3381

■ ケアハウス滝の原苑  
宇都宮市鶴田町 3381



## やまさわの里の地域連携活動

○平成 23 年 9 月に真岡市熊倉四区と災害時相互援助協定を締結しました。その後、毎年 10 月に地域連携防災訓練を地区の皆さんと継続して実施しています。

### 主な訓練内容

- ・ 消火栓ホースを使用した放水訓練
- ・ テント設営、撤収訓練
- ・ 受水槽からの直接給水訓練
- ・ スプリンクラーポンプ室等において

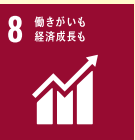
### 施設防災設備の概要説明



### 訓練の様子







# 社会福祉法人 報徳会

TEL 0283-86-3088

住所 栃木県佐野市仙波町 847

## 社会福祉法人 報徳会

### “地元(佐野市)に貢献”



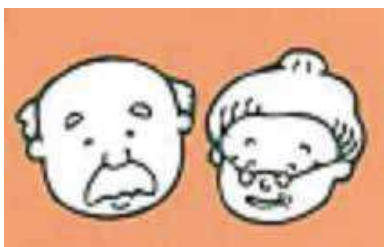
### 地域の方や子供会と夕涼み会

地域の方と子供会などの交流の場としてグループホームを開放し、夕涼み会を実施しています。花笠踊りの披露やスイカ割りなどをして、交流を深めています。

他にも、地域交流会としてお茶を提供し地元の方と入所者の交流も図っています。

### 職員 5 名が市消防団で活躍中

地域に貢献するため佐野市消防団に職員 5 名が入団しています。業務に支障のない範囲で火災などの災害現場に出動し、活躍しています。また、台風 19 号の復旧活動にも数名の団員が活躍しました。今後も、地元佐野市の安心・安全ために協力していきます。



〒327-0514

栃木県佐野市仙波町 847 番地

☎ : 0283 (86) 3088

- 特別養護老人ホーム葛生ホーム  
佐野市仙波町 847
- あくとプラザデイサービスセンター  
佐野市あくと町 3084

- 特別養護老人ホーム丹頂  
佐野市栃本町 3255
- グループホームあゆ  
佐野市仙波町 504-6



居場所づくり

オレンジカフェ  
 ～みんな一緒～  
 あすなるカフェ      而今カフェ  
 ふれあいカフェ  
 おもいやり食堂

まちづくり

防犯パトロール      防災協定  
 清掃ボランティア      地域交流祭  
 施設機能の貸出

蓬愛会



福祉づくり

いちごはーとネット  
 地域介護相談会  
 福祉講座      介護体験学習

健康づくり

食支援  
 ・クッキングスタジオ  
 ・男の料理教室  
 男の筋力トレーニング  
 折り紙教室      ヨガ教室  
 筋力活動      介護予防教室  
 はつらつジム

・特別養護老人ホーム而今荘	芳賀郡芳賀町稲毛田 1887-4	028-677-2811
・特別養護老人ホームにこんきつれ荘	さくら市下河戸 1942-2	028-685-3195
・グループホーム城下庵	さくら市喜連川 3609	028-686-2941
・地域密着型特別養護老人ホーム而今桜	さくら市喜連川漆房 807-4	028-686-1165
・特別養護老人ホームケアプラザ而今	宇都宮市砥上町 54-1	028-649-2940
・ケアハウスケアプラザ而今	同上	028-649-2525
・地域密着型特別養護老人ホーム美渉	同上	028-649-1165
・養護老人ホーム アオーラ而今	宇都宮市陽東 3 丁目 15-12	028-683-4001
・ケアハウスアオーラ而今	宇都宮市陽東 3 丁目 15-15	028-683-1200

- 地域密着型特別養護老人ホーム美渉 宇都宮市砥上町 54-1
- ケアハウスケアプラザ而今 宇都宮市砥上町 54-1
- 地域密着型特別養護老人ホーム而今桜 さくら市喜連川漆房 807-4
- 特別養護老人ホームケアプラザ而今 宇都宮市砥上町 54-1
- 特別養護老人ホームにこんきつれ荘 さくら市下河戸 1942-2
- 養護老人ホームアオーラ而今 宇都宮市陽東 3-15-12
- 特別養護老人ホーム而今荘 芳賀郡芳賀町稲毛田 1887-4
- グループホーム城下庵 さくら市喜連川 3609
- ケアハウスアオーラ而今 宇都宮市陽東 3-15-15



社会福祉法人  
久寿福祉会

認知症カフェ いちごの花



日時:毎月第3土曜日 10:00~14:00

場所:鹿沼市北押原コミュニティーセンター会議室

鹿沼市横山町 162-2 TEL:0289-64-2702

対象者:認知症の方、ご家族、ご友人

内容:おいしいコーヒー等を飲みながらゆっくりおしゃべりしましょう。

「こころヨガ」で身体をほぐしましょう。

お問合せ:鹿沼市南地域包括支援センター 0289-60-2000



子育て中のお父さん、お母さん

一緒に遊びませんか!



子育てって本当に大変ですよ。お子さんと一緒に遊びに来ませんか?子育て中の悩みや困っていることなど、おしゃべりしたり、たっぴい遊んで「フレッシュ!!」リズム遊びや歌、手遊び、絵本、紙芝居、園庭での戸外遊び、お散歩など...

参加ご希望の方はお電話でお申し込み下さい!

ひよこの会

♥場所:村井保育園  
鹿沼市村井町 126-1  
0289-62-5225

♥日時:第 2・4 金曜日 10:00~12:00

ちびっこクラブ

♥場所:学童保育おしはらクラブ  
鹿沼市横山町 40-2  
0289-62-5225

♥日時:第 1・3 火曜日 10:00~12:00



# あなたの**Only One**を目指して



## 地域の方々との繋がりを大切にしています



### いちご カフェ

- ・認知症予防教室
- ・感染症予防教室
- ・介護の職場見学会
- ・栄養相談などなど...



### 介護 予防教室

- ・地域の方々を  
対象に開催される  
健康を保つための  
栄養講座など...



### 消防団に 参加

- ・地域の火災予防と  
安全を守ります！



### 地域 清掃活動

- ・地域の方々と  
周辺環境の美化に  
努めています！



# 駅前ひろば タッチへ ようこそ

『つながりをチカラに』が合言葉

敬愛会は、地域の皆様に『開かれた』『愛される』『信頼される』法人を目指し、駅前ひろばタッチの各種サービスを提供しております。

認知症の方とその家族、  
そして認知症の方たちを見守る  
地域や専門職の方たちの  
出会いの場

## よつばカフェ 認知症カフェ

開催日：毎月第2・4金曜  
14:00～15:00  
(送迎付き)  
参加費：100円(おやつ飲み代込)

敬愛会の言語聴覚士による  
介護予防体操や  
時節の健康講座を通して  
健康の維持増進につなげる時間

## ふくし応援し隊 介護予防教室

開催日：毎月第3木曜  
11:30～12:30  
(送迎付き)  
参加費：無料

敬愛会の管理栄養士による  
栄養バランスが良く  
美味しい  
ワンコインランチ

## CROWカフェ クロウカフェ

開催日：毎月第3木曜  
12:30～13:30  
(送迎付き)  
参加費：500円(デザート・飲み物付)  
要予約

地域の皆様の作品展示、  
自治会など各種団体の会合、  
地域の方主催の市民講座など  
幅広く地域の方に開放

## 駅前ひろばタッチ 施設の貸出

貸出料金：  
・レンタルスペース 200円/時間  
(施設内備品使用可)  
・レンタルボックス 1,000円/月  
(作品展示など)

- 特別養護老人ホーム敬愛荘  
那須烏山市滝田 1867-3
- リエゾンコミュニティラボ  
那須烏山市田野倉 48-7

- 特別養護老人ホームてんまりの杜  
那須烏山市滝田 1772-1

- グループホームさらい  
那須烏山市滝田 1762-2



# 福祉の力を 必要とする方へ

地域のこまりごとと解消します



ボランティア受け入れ



除草作業・清掃活動



和太鼓クラブ演奏



地域交流たかはらまつり



私たちが対応します！

社会福祉法人たかはら学園

<http://www.taka.or.jp>

■ たかはら学園  
矢板市越畑 226

■ ワークスタかはら  
矢板市本町 7-21

■ たかはら育成園  
矢板市越畑 226

■ 矢板市障害児者相談支援センター  
矢板市本町 7-21

■ デイセンターたかはら  
矢板市越畑 226

■ たけのこ園  
矢板市石関 1289-4

## 足利市屋内子ども遊び場 キッズピアあしかが

キッズピアあしかがは「天候に関係なく、子どもたちに遊びを通してたくさんの体験をしてほしい」という思いから、平成 26 年 12 月にオープンしました。ベビーゾーンやアクティブゾーン、ロールプレイゾーンのほか、日本初の常設 ICT 教育施設であるメディアアートブースなど子どもの興味や想像力をかき立て、思いっきり遊べる屋内型の子ども遊び場です。1クール 80 分の入れ替え制、お子様の対象年齢は 6 歳から 12 歳までとなっており、利用料金は子ども保護者とも 1 クール 100 円です。

「キッズピアあしかが」には、子どもの  
成長に欠かせない遊びが揃っています



## 共に生き 未来を開く 施設づくり



### 足利むつみ会虐待防止委員会による取り組み

虐待防止は、家庭や福祉施設、職場などの関係者だけでなく、社会全体で取り組むべき重要な課題であり、特に発生予防、早期発見・早期対応が肝要であることから、児童、高齢者及び障がい者に関する社会福祉施設を運営する立場から、虐待防止推進キャンペーンを実施しています。虐待に対する理解を広く地域住民等に周知・啓発し、虐待防止の推進を図っています。具体的な取り組みとして「足利市内各地区における虐待防止（権利擁護）映画会」の開催、事業所内および夏まつりなどのイベントを通じ、のぼり旗の掲出、啓発グッズやチラシ等の配布を行っています。

- 社会就労センターきたざと  
足利市利保町 49-4
- セルブ絆  
足利市有楽町 834-5
- 特別養護老人ホーム青空  
足利市島田町 801

- デイアクティビティセンター WIN  
足利市利保町 49-4
- セルブみなみ  
足利市泉町 1507
- グループホームドナルド  
足利市元学町 830-14

- ビタミンクラブ  
足利市利保町 49-4
- ふくい保育園  
足利市島田町 805



# 社会福祉法人とちぎ健康福祉協会

～ 健康経営 みんなの力で あられる笑顔 ～



私たちは、地域福祉の向上のため、「地域における公益的な取組」を実施しています。

## おこまり福祉相談

さくら市他、地域の障害福祉のおこまり事に関する相談を受け止めます。



## 障害福祉のおこまり事

ご本人・ご家族の障害に悩んでいる  
今後の生活に不安がある  
障害福祉サービスを利用したい  
その他ほんの些細なお悩み事でも…



一人で悩まず **ご相談ください**

※ いずれの施設にてもご相談承ります。

## 緊急福祉避難所の開設

大規模災害発生時、  
緊急福祉避難所を開設し、  
特別な支援が必要な方や  
ご家族を中心に受け入れ、  
支援します。



## DWAT への参加

県内外の大規模災害に  
対応する栃木県災害福  
祉支援チーム (DWAT)  
に職員の派遣協力を  
行っています。



私たちは、障害福祉事業を始め様々な福祉事業を運営しています。  
福祉サービスの利用をご希望の方はぜひご連絡ください。

### 桜ふれあいの郷



知的障害を中心とした障害児  
者の方々への日中支援・施設  
入所支援等を運営しています。  
Tel 028-682-6611

### 清風園



身体障害を中心とした障害者  
の方々への日中支援・施設  
入所支援等を運営しています。  
Tel 028-682-3131

### センターふれあい



障害児者の方々への相談支援  
事業や、グループホーム等を  
運営しています。  
Tel 028-681-6666

■ 桜ふれあいの郷  
さくら市鍛冶ヶ澤 157-6

■ 清風園  
さくら市押上 1714

■ 障がい者支援センターふれあい  
さくら市櫻野 1270

## 社会福祉法人真心会は 皆様のお役に立ちたいです！

特別養護老人ホームまごころではお困り事相談を随時受け付けております。是非一度お越しく下さい！お待ちしております。また、まごころ祭、実習生やボランティアの受け入れ、お部屋をお貸ししておりますのでお問い合わせください。



🌸 こちらはまごころ祭の様子です。毎年10月に開催し、地域の皆様にもご参加いただいております。

🌸 まごころでは実習生の受け入れをしています。学生さんが来られると笑顔が見られています。



🌸 広々としたスペースを開放し、地域の皆様の憩いの場として提供します☆その際、必要に応じて相談員や施設ケアマネージャーが相談にのります！また看護師が健康相談にのります！







# 房香会の取り組み

## フードバンク



少しでも喜んで  
頂ける様、毎月  
工夫していま  
す!!

お困り  
相談窓口

## いちごハートネット事業

## セーフティーネット拠点事業所

## 災害時緊急受け入れ事業所

農家の人達と一緒に食の  
安全安心を目指し、野菜  
作りに取り組んでいます。

## ユニバーサル農業



## 地域交流活動

毎年12月になる  
と、地域の人達と  
一緒に行っていま  
す。

## 地域総合防災訓練

## 地域行事参加



## 清掃活動

■ 特定相談支援事業・障害児相談支援事業クライス  
宇都宮市上小池町 1054-3

## 高齢者見守り弁当配食サービス

益子町社会福祉協議会から委託を受け、益子町内の独居高齢者へ見守り弁当配食サービスを行っています。



## 障害者・高年齢者雇用

障害者・高年齢者の雇用を促進しており、就労支援と働く場所を提供しています。

## 各種団体の活動の場として施設を提供

芳賀保護区保護司会へ会議や面接等の場の提供を行っています。

## 日中一時支援事業

市町村より委託を受け、障害児者の日中活動を支援しています。

## 栃木県災害福祉支援チーム員登録

栃木県災害福祉支援チーム（DWA T）の一員として災害時に職員の派遣、協力いたします。

## 益子町福祉施設防災ネットワーク

益子町内の福祉施設と連携し災害時に協力しあえる体制を整えています。

## 災害時益子町福祉避難所

災害時には益子町の福祉避難所として協力します。

# 地域における公益的な取組

## 地域行事への参加

地域交通安全運動への参加、自治会行事への参加、地域一斉堀さらいに協力しています。

## いちごハートねっと事業

福祉に関する総合的な相談の窓口として「おこまり福祉相談」を行っています。

## セーフティ・ネット拠点事業

地域における障害者や高齢者の相談支援や緊急一時保護を行います。

## はが地区 あんしんネット事業

芳賀地区にお住まいの障害のある方で、緊急な支援が必要な方を保護します。

## 虐待通報夜間受付窓口

益子町・市貝町・芳賀町における夜間虐待通報受付窓口を行っています。

## 緊急時連絡先 美里学園


TEL：0285-72-8483

住所：栃木県芳賀郡益子町大沢 2800-5





## 太陽の里福祉会の特徴

 太陽の里福祉会は栃木県那須塩原市に昭和59年4月に開所して、これまで、36年間、地域と共に歩んできました。障がい者支援施設事業・就労支援事業・共同生活援助事業・相談支援事業・保育事業など、総合的な福祉サービスを幅広く展開しております。利用者様やご家族様はじめ地域に開かれた福祉を心を込めて提供させていただきます。



## 地域における公益的な取組

### おこまり福祉相談

地域にお住まいで、生活や福祉のことでお困りの方の相談を受けております。



### 福祉教育の受け入れ

体験学習することにより、福祉の心をはぐくみ、理解を深め、実践力の育成に貢献しています。

### 災害ボランティアなどの派遣

災害発生後に被災地に於いて復旧や復興を行うボランティア活動に参加しています。

## 地域交流

毎年9月の最終土曜日恒例となった太陽の里祭りには、多くのボランティアさんと地域の皆様のご協力のおかげで、盛大に行われております。



## 相談支援事業 のぞみ

栃木県那須塩原市上中野53番地

■ 相談支援事業のぞみ  
那須塩原市上中野53

# 笑顔輝いて



買い物代行を  
してほしい…

一人暮らしで  
不安だわ…

ゴミの回収を  
してほしい…

- ・移動販売します。
- ・ゴミの回収をします。
- ・町内の見回りをします。



社会福祉法人 すかい  
栃木県日光市足尾町2084

- 障害者支援施設皇海荘  
日光市足尾町 2084
- 就労支援事業所すかい  
日光市足尾町 2084

- 障害者支援施設第二皇海荘  
日光市足尾町 2071-1

- グループホームすかい寮  
日光市足尾町 4413-4





\* 地域交流会の様子 \*

## ～共に、支え合う～

### 近年の実施内容

- ・口腔ケアについて
- ・認知症について
- ・感染症予防について
- ・介護演習について
- などなど…

### 参加者の声

- ・実践できる内容でとても勉強になった
- ・専門の方の話を聞いてよかった
- ・日頃の疑問点が解決でき安心した
- ・他の方の話を聞いて、悩んでいるのは自分だけではないと思い励みになった

**介護に関することから健康に関することまで、毎年様々な議題を  
取り上げ、地域の方々にもお気軽に参加して頂いています！**



相談できる  
安心がここ  
にあります

## 社会福祉法人 杠 けやき保育園

栃木市城内町 2 - 18 - 13

ヤオハン城内店東側

### 相談できる安心がここにあります

子育てに関することはもちろん、福祉に関することは何でも相談を受け付けております。相談内容により適宜、関係機関や他の福祉施設と連携し、最適に支援を受けられるよう調整いたしますので、まずはアクションを！社会福祉法人として責任を持って皆様のご支援を致します。

対応時間 月曜日～金曜日

10:00～15:00

電話 0282-23-8905



福祉のお困り  
ごとを相談！

解決！



## 社会福祉法人 共生の丘

地域と共に生きる・・・  
「やさしく しんせつ ていねいに」  
これがみんなの合言葉

地域の方々との交流を大切にしています。

毎年恒例の「秋祭り」。地域の方にたくさんお越しいただいております。



食事処の事業所です。こちらでは毎年親子のパン教室を行っています。



「多目的ホール」を地域の方に開放しています。会議や・研修会、リズムトレーニングなど、まさに多目的にご利用いただいております。



こんなこともやっています!!

- 民間福祉避難所協定
- セーフティーネット拠点事業
- いちごハートネット事業

「おこまり相談窓口」4事業所で開設中。

今後は、食事処を利用した「子ども食堂」や「学習支援」なども計画。



- 週2回の開放
- 保育園併設なので  
セキュリティーも安全
- 3名の専属スタッフ
- イベント  
保育園の季節の行事に参加  
給食試食会  
親カフェ  
座談会



### ※イベントについて

スケジュールパンフレットは  
近隣のスーパーや小児科、法人保育園に  
ございます！

ご不明な点などお気軽にお電話ください。

# 子育て支援施設

## 「しらとり広場」

子育て...  
正解がなくて悩んだり不安になったりすることは  
ありませんか？  
子ども、もちろんですが、  
子育てをしている**母親の思い**を話せる開放の場、  
出会いの場所づくりを目指しています。



いちごカフェ



「地域で輝くふくしのチカラ大賞」  
特別賞受賞



- しらとり保育園  
宇都宮市岩曾町 1109
- ひばり保育園  
宇都宮市竹林町 550-2
- しらとり第二保育園  
宇都宮市今泉町 35-1 マロニエハイツ陽北B棟1階
- ひばり第二保育園  
宇都宮市中今泉 3-28-1





# 安心して暮らせるまちづくり!!

## 足利市社会福祉施設代表者協議会の一員として地域貢献事業に参画

この事業は、足利市の社会福祉施設の代表者で構成され、地域福祉の中心となって地域に貢献することを目的とし、市内で行われる福祉イベントや各施設の周辺地域に防犯、交通安全等の啓発用品を配布する等、目的を達成するために必要な事業を行っています。

平成29年度実績 交通安全啓発のため「反射材（ピカトンボ）」を配布

平成30年度実績 防犯・交通安全啓発のため「緊急ホイッスル」を配布

## 事業所周辺の環境美化活動

幹線道路周辺のごみ拾い

アルミ缶などのリサイクル資源の収集

マグネシウムを使って洗濯をし、洗剤・柔軟剤による環境汚染を軽減

## AED の設置

施設利用者さんや地域住民の方々の緊急救命時に備え設置



■ やまゆりの里  
足利市大沼田町 525-1



# Our Vision

この街に住んで、  
関わり合いを持ったときから  
いつまでも共に生きる

～私たちの取り組み～

## おこまり 福祉相談

- ・介護相談・育児相談
- ・サービスの情報提供
- ・関係機関との連絡調整

## 子育て支援

- ・育児講座
- ・出張講座
- ・ママカフェ
- ・園庭や園舎の開放

## 地域交流

- ・春祭り、夏祭り、収穫祭
- ・職場体験受け入れ
- ・交流の場の提供
- ・防災体制の構築

### 協働事業 地域食堂「ほっと♥ステーション」

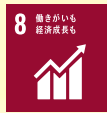
ほっとステーションは地元の有志の方々に運営している地域の食堂・居場所です。  
職員派遣や物品提供などの協力を行っています。

■ 特別養護老人ホーム虹の舎  
下都賀郡野木町佐川野 1785-1

■ 特別養護老人ホーム春わらう舎  
小山市小山 1509-1

■ いちご保育園  
下都賀郡野木町丸林 312-4





## 当法人による地域における公益的な取組

### 社協との連携事業

- ・ボランティア協力団体登録
- ・養育通館事業派遣
- ・身体障害者連盟練成会派遣
- ・ボランティアスクール受け入れ
- ・総合的な学習の時間へ職員、利用者派遣
- ・ボランティアネットワーク参画
- ・災害ボランティア研修会運営支援、職員派遣
- ・社会福祉法人連絡協議会への参画
- ・独居高齢者見守り事業（配食サービス）

### 他法人との連携事業

- ・災害支援ネットワーク参画
- ・セーフティ・ネット拠点事業登録
- ・いちごハートねっと事業参画
- ・刑余者就労支援事業
- ・町内福祉施設防災ネットワーク参画
- ・社会福祉法人連絡会

## 同愛会



一生きがいとゆとりをめざして

### その他の事業

- ・奨学金返済手当制度
- ・子ども食堂（地域食堂）
- ・災害ボランティア派遣
- ・生活困窮者認定就労訓練事業
- ・刑余者への自立準備ホーム
- ・災害福祉支援ネットワーク登録

### 他機関との連携事業

- ・寄付付き物品契約（共同募金会）
- ・災害時要援護者受け入れ協定

## 子ども食堂（地域食堂）

毎週水曜日の17時30分から子ども食堂『若草ひかり食堂』を実施しています。栄養バランスのとれた食事、大人数で食事を楽しめる居場所を提供し、地域の住民同士が繋がりをつくることを目指しています。栄養士や社会福祉士、保育士等の専門職の他、学生や地域ボランティアの方の協力を得て運営しています。

- 開催日 毎週水曜日（第5水曜日は休み）
- 開催時間 17時30分～
- 料金 大人200円 高校生以下100円
- 参加者の特徴 未就学児やその保護者が多い
- 学習支援 必要に応じて実施
- 夕食の前に季節の工作やレクリエーションを行っている



## 認定就労訓練

様々な環境要因や内的要因による就労困難から、困窮した生活を余儀なくされている生活困窮者の方々に対して、平成27年に施行された生活困窮者自立支援法に基づく認定就労訓練事業を実施しています。

訓練の内容として、環境整備、調理補助、外出同行、日常生活支援・日中活動補助等就労機会の提供しています。また、個別のプログラムに基づいた就労訓練、必要な知識、生活支援、健康管理に関わる助言等を行っています。法人のノウハウとニーズをマッチングさせることで、社会の支え手を増やし、地域がより活性化することを目指しています。

■障害者支援施設ライキ園  
塩谷郡塩谷町熊ノ木 1057-1

■障害福祉サービス事業所コミュニティサポートセンターひかり  
宇都宮市若草 4-20-7

■小規模特別養護老人ホーム四季の風  
大田原市城山 1-6-19

■障害者支援施設光輝舎  
芳賀郡益子町北中 1113-15

■小規模特別養護老人ホームかねだの里  
大田原市市野沢 1843-1

特別養護老人ホーム栗野荘では  
公益的な取組として、

- ① 低所得者の負担軽減を行う  
利用者負担減免支援事業に  
長年取り組んでいます。
- ② 相談窓口を設置、お顔の見える  
関係作りを目指し、福祉に関する  
適切なアドバイスやサポートを行い  
様々な制度につながります。
- ③ 災害が発生した際の入浴支援や  
ショートステイ利用など、被災者への  
支援を行います。



いちごハートねっと事業

# 栗野荘の 公益的な 取組

## ① 多くの方々に 福祉を提供

(社会福祉法人利用者負担減免支援事業)

## ② 福祉の なんでも相談窓口

(地域の身近な相談窓口の設置)

## ③ 災害時の 被災者支援

(入浴支援やショートステイ利用)



特別養護老人ホーム 栗野荘

〒322-0302 栃木県鹿沼市深程 1520

<http://awanosou.jp/>



笑顔と感謝



それぞれ色で、描く。



地域密着型介護保険事業所  
たじまの杜



相談支援サービス  
障がい者相談支援センターエルム



障がい児(者)支援施設  
smile / joy's / なすの園



## 社会福祉法人エルム福祉会

### 基本理念

キリスト教精神に則り、隣人愛をもって社会に参加する

### VISION

地域のヒカリとなり、福祉のヒカリとなる



グループホーム  
待降寮



放課後児童クラブ(学童保育)

Valo



障がい者支援施設  
\* hikari no café



障がい者支援施設  
SELP みなと



障がい者支援施設  
エルムの園

\*異なる機能を持つ施設が連携し、切れ目のないケアを目指します。

社会福祉法人エルム福祉会は、「キリスト教精神に則り、隣人愛をもって社会に参加する」との理念の下、「福祉のイノベーション」を掲げ、様々な機能を持つ施設を展開しています。今後も利用者様が「それぞれ色」を活かして、地域でいきいきと暮らせる環境をつくっていきたいと思っています。



(いちごハートねっと事業)

\*福祉についてお困りごとがございましたら、ご相談ください。

地域において様々な「生活のしづらさ(経済的困窮、病気やけが、子育ての困難さ等)」を抱えながらも、どうしてもよいか分からずお悩みの方や、必要な支援が受けられない方、孤立している方などに対し、社会福祉施設の持つノウハウや機能、ネットワークを活かし、福祉に関する総合的な相談「**おこまり福祉相談**」を行っております。

■障がい者相談支援センターエルム  
大田原市中田原 381



## 社会福祉法人 津田福祉会

のどかな田園風景と閑静な住宅街とが融合した、落ち着いた環境のなかで「あふれる愛を全ての人に」を目指して、お年寄りが一日一日を楽しく暮らせるよう、また子供たちの未来を育むために、きめ細かなサービス向上を目指しております。

### 事業内容

津田保育園 特別養護老人ホームさつき荘 さつき荘短期入所生活介護 ケアハウスさつき野  
さつき荘在宅介護支援センター 鹿沼東地域包括支援センター さつき荘ヘルパーセンター  
さつき荘デイサービスセンター さつき荘西茂呂デイサービスセンター グループホーム和田の家  
グループホーム西茂呂の家

### 地域における公益的な取り組み



#### お困り福祉相談

地域の高齢者への、専門的な相談は勿論  
地域の皆様のお困りごとのご相談にも対応  
します。

お話をお聞きし、アドバイス・サポートを行います。また、様々な関係機関と連携し、各種  
制度におつながします。



#### 高齢者施設を知ろう

地域の子供たち(小・中学生)の施設見  
学や、交流活動、職場体験を通して地域  
の中における高齢者施設の存在や役割  
を知ってもらいます。

また、職場体験を通して福祉の仕事に  
対しての理解を深めてもらいます。

- 特別養護老人ホームさつき荘  
鹿沼市白桑田 254-7



### 【元気うきうきひろば】

年5回、シャボン玉遊びやエプロンシアター。  
ベビーマッサージなどさくら保育園の保育士  
と一緒に楽しい時間を過ごしませんか??  
1時間程度ですが、参加したお母さま同士の  
交流もできますよ。

あそびに  
きてね♡



### 【育児相談】

いつでも、プロの保育士が育児相談に乗りま  
す。お気軽にご相談ください。

## 元気うきうきひろば



みんなあつまれ～





## 社会福祉法人みどり会

特別養護老人ホーム「祥豊苑」と「野沢保育園」を運営しています。  
乳児から高齢者まで、笑顔溢れる毎日を提供している社会福祉法人です。



お気軽に  
ご相談下さい

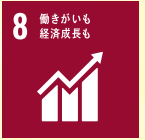
### 公益的な取組として

- ・ おこまり福祉相談を実施しています。
- ・ 施設の備品の無料貸し出しを実施しています。
- ・ ご希望頂ければ地域のイベント等の参加も致します。

■ 野沢保育園  
宇都宮市宝木本町 1466-4

■ 特別養護老人ホーム祥豊苑  
宇都宮市宮山田町 915





社会福祉法人 善光会

TEL 028-670-3171

住所 栃木県宇都宮市竹下町 1200

きよはら

# 子ども食堂 みんなの食堂

## キャラバン

当法人は 清原地区子ども貧困撃退円卓会議 に参画しています。



当法人はNPO法人うつのみや100年花火を応援します！



地域交流・スポーツ応援

# 絆

子ども達に夢と希望と感動を！



子どもの貧困撃退しよう！ みんな集まれ！

足元から幸せと元気を紡いでいこう！



### とちぎライトセンター：栃木県宇都宮市竹下町1200

※一部施設の貸し出しをしています。(詳しくはお問い合わせ下さい)

■とちぎライトセンター  
宇都宮市竹下町 1200





- ミュージック・ケア
- いきいき♡あぐり
- 高齢者 買い物支援
- 生活困窮者 学習支援 会場・食事提供
- 地域交流センター「花梨」
- ランチ ディナー コンサート
- ボランティア部 栃木県 災害対策 支援チーム
- 触法少年の体験 実習保護観察所 更生活動支援
- 就労者 アフターフォロー
- 障害者 雇用連携会議

**ともに支えあう たしかな明日へ**

**ひとりで悩まないで**

社会福祉法人パステルは、地域の皆様と歩む中で、地域社会に必要とされる福祉の充実・発展を目指し、幅広い分野から支援に取り組んでいます。

障害のある方々の「自立へのステージ」となることを目指し、すべての障害のある方、そして利用者様一人ひとりが のびのびと、その方らしく生きてゆける未来に思いを馳せ「楽しく働く」「元気に遊ぶ」「豊かに住む」ことをモットーにこれからも皆様と共に歩んでまいります。地域社会の充実のためにパステルが取り組んでいる活動の一部をご紹介します。

**地域交流センター「花梨」**

地域に開かれた施設として、皆様が気軽に足を運び、障害のある方々と自然に触れ合える場所の一つとして、事業所内のホールを地域の皆様に貸し出し、集会やサークル活動、企業の研修会、学校関係のお楽しみ会、反省会など、様々な集いにご利用いただいています。

**～「シリーズ 2045」講演会の開催～**

2045年にはAIの能力が人間の知能を超え、すべての都道府県で高齢化率が30%を超えると言われています。そのような状況の中で、「人と人との繋がりを創り出し、ひとりひとりが地域を楽しめる社会づくりを進めていきたい、その時代に人の力は何を誇りにするのかを常に考えよう」という趣旨で、地域づくりや成年後見制度などの講演会を、地域の皆様向けに開催しています。今後も皆様に住みやすい地域づくりをテーマに継続していきます。



**いきいき♡あぐり ～桑の伝統産業の地域化～**

「いきいき♡あぐり」では、地域の農家の方々に収穫した野菜等を納品していただき、CSW おとめ敷地内にあるレストラン（みゅぜ・ど・ばすてる）にて委託販売を行っています。

小山市桑地区の養蚕農家が最盛期の300軒以上から10軒未満となってしまった経緯から、桑の緑豊かな風景と養蚕を営む人々の姿を再現したいという思いのもと、「桑のミクスプロジェクト」を展開しています。施設内で行っている桑の栽培・桑園のお手入れを、今後は「いきいき♡あぐり」を中心とした地域の皆様と共に行っていくことで、地域の働く場作り、桑の伝統産業の継承や地域での産業化を目指し、協議を進めています。

**ミュージック・ケア（日本ミュージック・ケア協会 登録研究会）**

ミュージック・ケアとは、赤ちゃんからお年寄りまで、すべての人が音楽を通して心を響き合わせ交流することで、生き生きとした楽しい時間を共有する活動です。

日本ミュージック・ケア協会が実施するミュージック・ケア初級研修会場として、毎年全国各地からパステルに多くの方々が来訪し、パステルの利用者様との実践セッションで交流を楽しみ、資格の取得をされています。

資格を取得した職員は、各事業所で利用者の皆様とミュージック・ケアを楽しむと共に、栃木県のミュージック・ケア発信の場として、高齢者デイサービスや親子ふれあいサロン等への訪問、お子様向けの「BABY教室」高齢者向けの「スマイルシニア教室」の開催を定期的に行い、地域の皆様を対象にミュージック・ケアを行っています。



■ **ライフサポートセンターゆいねっと**  
 小山市乙女 625-2



# 地域の皆さまと共に

## ○ おこまり福祉相談

地域の皆様のため、セーフティーネットとしての役割を果たすべく、専門的な知識の援助や相談技術を活用して、地域の各機関との連携により要援助者の発見・問題解決のための迅速な援助を行う総合生活相談と援助活動を行う取り組みに参加しています。



## ○ 地域開放事業

地元の老人会の皆さまに施設の交流スペースを開放し、招致ボランティアの娯楽鑑賞や、カラオケ・ビンゴゲームなどで楽しんでいただくことで、福祉事業や介護施設を身近に感じていただき、地域の皆さまにも福祉事業に対するご理解をいただけるよう努めています。



## ○ 法人納涼祭り

3施設合同の法人納涼祭において、利用者家族や近隣住民の方にもご来場を呼び掛け、模擬店の無料配布や子供向けゲームコーナーなど、地域の皆さまにも楽しんでいただける催しをご用意して地域の皆さまとの交流を大切に活動しています。



# 社会福祉法人 真亀会

■ 特別養護老人ホーム椿寿園  
真岡市亀山 350-20

■ 老人保健施設春祺荘  
真岡市亀山 350-1

■ 特別養護老人ホームかめやまの郷  
真岡市亀山 350-25

ぜんりん がくえん  
社会福祉法人 善隣学園

じょうねんじ ほいくえん  
常念寺保育園と  
ルンビニー園

歴史だけはあります。

常念寺保育園



幌馬車による送迎の様子。

足利市で初めての送迎バス（昭和30年）



初代保育園長（内藤察純氏）は大正9年に働く主婦のため託児所を開設して以来、地域の福祉のため尽力します。

宗教法人常念寺により昭和9年に足利西保育園を設立し、昭和41年に財団法人善隣学園の設立認可を受け、翌42年「常念寺保育園」に名称変更します。

昭和43年ルンビニー園を設立し園長に就任し後任として現理事長内藤純氏が保育園園長に就任しました。

現理事長は柔道、空手、スキーに精通し武道やスポーツを通して青少年の健全育成に取り組んでいます。

昭和の思いを平成から令和へ  
障害者支援施設

ルンビニー園

お釈迦様の生誕の地がインドの「ルンビニー」という花園だったと言われています。当施設はその名前を頂戴して命名されました。しかし単にそれだけの理由で命名されたのではなく、本園創立の精神に由来するものであります。

初代園長は昭和9年、寺の経営による保育園を設立して園長に就任、在籍者の中に障害児も多く見られ、卒園時期にはその子達の就学は「猶予」又は「免除」になってしまい、家庭での生活を余儀なくされてしまう状況にあり、それを見かね「この子達も社会で立派に生きて行く事の出来る人達であり、それには施設での適切な指導を受ける必要がある」という事で、知的障害児施設（旧精神薄弱児施設）の必要性を痛感し、この子達にも人生の花を咲かせたいとの一心から施設（花園）建設を発起し、施設建設資金募集の為に托鉢が始まったのです。

約10年ほど、雨の日も風の日も肩から托鉢箱を下げ、手には鈴と幟を持つての托鉢が続きました。最終的に托鉢だけで施設を建てる事は出来ませんでした。そんな行為が認められ、市や県の補助、更には助成団体から補助を受け、暖かい市民の皆様の浄財により、施設建設資金を得、ルンビニー園が建設されました。

実際に施設を建設する為には資金が足りず、出来る事は自分達でやらなければなりません。親族だけでなく、檀家さん、市内の有志の方々、障害を持つ家庭の父兄達にも手伝ってもらい、まさに手作りで作り上げた施設であります。

公益的な取り組みの紹介

地域活性化への協力

地域の祭等の実施に協力し物品の貸し出しを行い職員、利用者が参加する。

学校行事等への協力

地域の学校行事や育成会、PTAの活動へのバスの貸し出しや運転、物品の貸し出し。

いちごハートねっと事業への参画

- ・社会福祉施設の持つノウハウやネットワークを生かし、地域の生活者のサポートを行う。
- ・おこまり福祉相談の窓口設置

足利市あっしーネット事業への参画

障がいのある方の「高齢化」「重度化」「親亡き後」を見据え、住み慣れた地域で安心して暮らしていただけるように、地域全体で支えていく仕組みです。

緊急時支援事業は、地域で生活する障がい児者の介護者が病気・入院等の理由で緊急的に支援が必要な状況になった場合、地域の障がい福祉サービス事業所と連携し、障がい児者の緊急短期入所を実施します。



現在も現役で世界柔道マスターズ選手権大会に参加しています。



創設者の察純氏です。幟には「建設資金募集托鉢」と書かれているのを読む事が出来ます。肩から掛けられた募集箱はルンビニー園の相談室に察純氏の精神の象徴として大切に保管されています。



常念寺保育園・ホームページ

<http://jyounenji-hoikuen.com/>



ルンビニー園・ホームページ

<http://park17.wakwak.com/~zenringakuen/index.html>

[~zenringakuen/index.html](http://park17.wakwak.com/~zenringakuen/index.html)



■ ルンビニー園  
足利市榊崎町 1706

■ 常念寺保育園  
足利市通 7-3094



## 地域と 今日をつなぎ 明日をつくる イースター祭



### 公開から連携へ前進

イースターヴィレッジとともに歩む会、地域の人たち、そしてイースターとの三重奏それがイースター祭です。回を重ね、多くの人たちとの連携は、挑戦であふれ、成長を続けるチャンスになっています。

地域とともに未来を計画し、喜びを感じ、お互いを知り、支え合いながら、身近な人との間に感じ合える瞬間が生まれています。

地域の幸せをつくるイースター祭の様子

地域との絆は、イースター祭で磨かれて輝いています。地域の人たちと共に同じ未来の景色を見ながら、毎年11月に実施しています。2020年の今年で第15回となります。足利市長や小俣地区自治会連合会長など多くの方が毎回駆けつけてくれます。700人以上が来所され、「イースターの公開」から「イースターと地域連携」へと進化し確実なものになってきています

イースター祭は、会場はイースター、出演者や各ブースは地域の方が行います。出演者はイースターの子どもたちはもちろん、歌や踊りの各種団体、学校の先生方による演奏などで、毎回10団体以上が会場を盛り上げています。またブースには、焼きそば等たくさんの種類の食べ物が並び、大盛況です。

## 新しい好きを見つけよう！

### 聖園那須老人ホームで！！

うれしいことを分かち合い苦しい時は支え合う。心の準備がなかったら体は動かない事を体験した中学生は、無言ではコミュニケーションは取れない。事前学習があるから実力以上のものが出せることを学びました。



地元中学生の介護体験学習会の様子

## 想いを寄せていっぱい楽しむ

写真は、地域とともに進める認知症サポーター養成講座オレンジリングの様子。講師は聖園施設職員です。

「お母ちゃん、しっかりするんよ。」私自身どうしたらいいか？わからない。これで良いということがないから。心の居場所を求めて、もがき続ける中で、私たちがどれだけ気付けるか。私たちの心の中にある「しなやかさ」を取り込むことを研修で学びました。(参加者より)



■ 児童養護施設イースターヴィレッジ  
足利市小俣町 3294-2

■ 聖園那須老人ホーム  
那須郡那須町寺子丙 1498-2

■ 自立援助ホームマルコの家  
栃木市沼和田町 14-28



# 恩賜財団 済生会支部栃木県済生会

TEL 028-626-1500

住所 栃木県宇都宮市竹林町 911-1

宇都宮病院…栃木県救命救急センターのある地域基幹病院です。検診サービスの充実、高度緊急医療の批准、高度専門医療の提供を重点に地域の医療事業へ貢献してまいります。

病気・生活	医療上の困りごと相談	地域連携課（医療相談係）	
	生活困窮に関する相談		
がん・難病	がんに関する医療上の困りごと相談	がん相談支援センター	(平日) 8:30～17:30 (土曜) 8:30～12:30 ※日曜・祝日：創立記念日(5月30日)、年末年始(12月29日～1月3日)を除く
就労支援 両立支援	がん・難病の方の就労に関する相談		
	仕事や生活に関する相談		
	刑余者の就労に関する相談	地域連携課（医療相談係）	
高齢者	認知症に関する相談	認知症疾患医療センター	(平日)14:00～16:00 ※土曜・日曜・祝日：創立記念日(5月30日)、年末年始(12月29日～1月3日)を除く
性暴力被害	性暴力被害に関する相談	とちぎ性暴力被害者サポートセンター（とちエール）	(平日) 9:00～17:30 (土曜) 9:00～12:30 ※日曜・祝日：創立記念日(5月30日)、年末年始(12月29日～1月3日)を除く

その他…「地域における公益的な取組」による「あんしん支援事業」への施設提供（2018/7/12開催）等

宇都宮乳児院…様々な理由から家庭での養育が困難な子どもをお預かりし、心身ともに健やかに成長できるよう支援する児童福祉施設です。また、お預かりした子どもが一日も早く家庭に復帰できるよう、保護者に対しても子育て相談をはじめ種々の支援を行っています。

児童	子ども自身の悩みに関する相談	児童家庭支援センターにここ広場	(平日) 9:00～17:00 ※土曜・日曜・祝日：創立記念日(5月30日)、年末年始(12月29日～1月3日)を除く
	子育ての悩みに関する相談		

高齢者ケアセンター…地域の方が笑顔で安心して生活するために地域の高齢者福祉の中核的役割を使命とした地域の高齢者福祉を支える複数の事業所の総称です。

高齢者	おこまり福祉相談	特別養護老人ホームとちの木荘	(平日) 8:30～17:30 ※年末年始(12月31日～1月3日)を除く
		ケアハウス公孫樹	

その他…高齢者ケアセンターフェア（2019/10/29開催）等

栃木県済生会全施設で…

・済生会フェア（2019/9/8開催）…「医療と福祉でつなぐ地域の笑顔と済生会」をテーマに「済生会フェア」を開催し、約4200人が来場しました。「済生会フェア」は、地域の皆さまに済生会を知って頂くこと、健康や医療について興味を持って頂くことを目的とした今回開催のイベント。

- 栃木県済生会宇都宮病院  
宇都宮市竹林町 911-1
- 栃木県済生会宇都宮乳児院  
宇都宮市竹林町 945-1
- 栃木県済生会高齢者ケアセンター  
宇都宮市徳次郎町 2479-1





# 二葉幼児園



## 保育園概要

昭和26年3月25日 福祉施設として  
認可

構造 鉄骨造り3階建て(2018年9月  
新園舎完成)

## 保育目標

- ・見て聞いて感じる人
- ・自分に自信をもち表現できる人
- ・思いやり、感謝する心を持つ人



## 1日の過ごし方

(3歳未満児) (3歳以上児)

順次登園	7:00	順次登園
健康視診		健康視診
自由遊び		自由遊び
おやつ	9:00	保育活動
保育活動		
昼食	11:15	昼食
	11:30	
午睡準備		午睡準備
午睡	13:00	午睡
健康視診		健康視診
おやつ	15:00	おやつ
順次降園	17:00	順次降園
延長保育	18:00	延長保育
	19:00	



令和元年度より各学年の保育環境を見直し、自己肯定感を高め子どもの自発性・主体性を尊重した保育に力を入れ、教育の基礎作りをしています。保護者支援も含め保育の質＝教育の質を高め、小学校へ繋ぎ将来の姿を見据えた保育に取り組んでいます。

生涯発達  
の土台づくり

## 地域との関わり

1年間を通して地域の老人施設の方々と交流をしています。敬老の日には子どもたちがプレゼントを作り老人ホームに渡しに行っています。



## 【遊びを通しての学びは教育】

豊かな体験を通じて感じたり、気づくことを大切にし、遊びを広げる環境を作っています。

# 子育てサロンへ ようこそ



おともだちとたくさん遊ぼう！  
育児のお悩みも保育士がお聞きします



寝相アート「夏」



みんなで手遊び



かわいい足形  
取りました♡

子育てを一緒に♪  
ママも子どもも楽しもう

開催日はHPをご覧ください。  
ご予約・お問い合わせは  
お電話下さい。



## けいほう保育園の地域における公益的な取り組み

### 1. お困り福祉相談事業

生活や福祉に関するお困りごとの相談の窓口になります。

### 2. 地域の子育て家庭の相談支援

子育て相談は、随時受け付けておりますので、お気軽にご相談ください。

### 3. 園内行事への招待

毎年7月にバザーと夕涼み会を行っております。是非、ご参加ください。





「子育て」って、初めての  
ことばかりですよ

初めての「子育て」、  
必ず悩みかかってくるはず

ぜひ「お話」を  
聞かせてください

一緒に子育てのお話を  
して行きましょう!

みなさまを  
お待ちしております

## 子育て応援！ 園庭開放・出前保育

### 園庭開放・子育て相談

保育園の園庭を、定期的に一般開放しております。実際の保育園の子どもたちとの関わりや、保育園の様子をご覧になることもできます。また、いらっしやっただ際、現役の保育士もおりますので、子育てや保育園に関するお困り相談などもお受けしております。

### 出前保育（みなみ保育園のみ実施）

近隣の「陽南小学校」へ、みなみ保育園の保育士が出向き、地域の子育て家庭に対して、さまざまな手遊び、ダンス、制作などを提供します。合わせて、保護者の方には、日頃から感じている「子育て」の悩み相談などをおこなっております。

場 所：宇都宮市陽南小学校 子どもの家子育てひろば

開催日：不定期

お手数ですが子どもの家（028-659-0137）まで  
お問い合わせください

ホームページはこちら

東石井保育園



みなみ保育園



やなぎた保育園



社会福祉法人  
愛親会

東石井保育園  
みなみ保育園  
やなぎた保育園



## マロちゃんの地域貢献活動

私たち社会福祉法人 邦友会は、“病気や障害を持つ人も健常な人も、お互いに認め合って暮らすことのできる「共に生きる社会」の実現”をグループ共通の理念とし、地域福祉の推進に努めております。

栃木県北部地域と東京都新宿区に複数の高齢者福祉施設・社会福祉施設・児童福祉施設を運営しており、ご利用者様を総合的に支援できるよう多様な福祉サービスをご提供しております。



そんな私たちのマスコットがマロニエのマロちゃんです。

マロちゃんの地域貢献活動をご紹介します。

### ○講師を出前します

地域や自治会、サロンでの学習会・研修会等に社会福祉の専門職員を

- 児童に関すること
  - お子さんの健康や発達など育児の相談
  - 介護福祉のお仕事のこと
  - 介護福祉のお仕事の役割とやりがいなど
- 障害に関すること
  - 障害者の福祉サービス
  - 障害者の生活、就労支援など
- 介護に関すること
  - 高齢者の福祉サービス などなど

派遣します。



(マロニエの妖精  
マロちゃんです)



### ○会議室や備品、車両をお貸しします

地域のイベントや交流のために、私どもの施設の会議室、地域交流室やイス・テーブルをお貸しします。また、ご家族が車椅子でお出かけのとき、車椅子が搭載できる車両をお貸しいたします。

### ○様々なご相談をお受けします

様々な福祉サービスをご提供している私どもが保育、児童、障害、高齢等における「お悩み事」「ご心配事」の相談をお受けします。

それでは、私たちの「いちごハートねっと事業・おこまり福祉相談事業所」をご案内します。

事業所名	電話番号	F a x
国際医療福祉リハビリテーションセンター	0287-20-5100	20-5121
おおたわら総合在宅ケアセンター	0827-20-2501	20-2503
特別養護老人ホームおおたわら風花苑	0287-20-2230	22-2666
特別養護老人ホーム栃の実荘	0287-37-1160	37-7688



- 国際医療福祉リハビリテーションセンター  
大田原市北金丸 2600-7
- 特別養護老人ホームおおたわら風花苑  
大田原市北金丸 2600-10

- おおたわら総合在宅ケアセンター  
大田原市北金丸 2600-8
- 特別養護老人ホーム栃の実荘  
那須塩原市井口 533-11

～実施事業～

未就園児との  
交流

子育て家庭の  
相談支援

お困り相談

地域行事の参加

※地域の方々をはじめ、子育て世代や色々な  
方々と交流をしながら、みんなに笑顔が増  
えていくこと。微力ながら、続けていくこと  
が大切だと思います。

〒321-2341 栃木県日光市大沢町62-1

社会福祉法人 大沢光福祉会

☎0288-26-0113



# 困っているけど…

## 誰に相談すればいいのだろうか？



ボランティアしてみたいけれど…

どのような  
福祉サービス  
があるのか？

高齢者の  
一人暮らし。  
不安が…

介護・子育て  
障がい…

生活不安  
引きこもり

## 「福祉の輪」が

解決につなげます。

お困りごとは

お気軽にご相談ください

相談無料

個人情報厳守

社会福祉法人日光福栄会は  
「お困りごと相談」を受けています。

受付時間 9時～17時（土日除く）

※この事業は社会福祉法人による地域における公益的な取組です。



- 特別養護老人ホームきわだの郷  
日光市木和田島 3008-11
- 特別養護老人ホーム喜わだ亭  
日光市木和田島 3008-13

- 特別養護老人ホームひらがさ喜の里  
日光市平ヶ崎 608-5
- 特別養護老人ホームさかた園  
鹿沼市日吉町 937-4



## 共生と地域支援



パン工房  
「くまさんベーカリー」  
焼き立てパン販売中!



見学・体験・実習  
ボランティアの受け入れ

障がい者・触法者・一人親・若者  
高齢者の雇用と就労の支援

地域社会・公的機関との  
連携・提言

全ての人への虐待の防止

福祉の啓発と、誰もが住み慣れた地域で  
安心して暮らせるお手伝いをしています。

### 法人事業

- ◎障がい者入所施設
- ◎保育園・障がい児通所支援
- ◎障がい者通所施設
- ◎障がい児者相談支援
- ◎居宅介護支援
- ◎高齢者介護施設



# お困りごとありますか？ 小さな事でもご連絡下さい！！

「家族の介護はどうしたらいいの？」  
「お父さんの物忘れが増えた気がする」  
「介護の仕事がしたいけど不安だな…」など



## 地域の方もご利用できます



施設のスペースがご利用いただけます。  
会合やサークル活動・イベント等にて  
ご利用ください。  
詳しくは、各施設へご連絡願います。



お話の内容や個人情報については秘密を厳守いたします。  
相談料金もかかりません。どうぞ安心してお電話ください。

■ 特別養護老人ホーム清松園  
栃木市岩舟町和泉 816

■ 養護老人ホーム悠生園  
佐野市寺久保町 238

■ 特別養護老人ホームかがやき  
栃木市岩舟町静戸 970-1

# エールを送りあう ひとりひとりが応援団！



## 地域の皆さまと共に

福祉運動会  
福祉フェスタ  
公民館祭り  
小・中学校バザー  
幼稚園バザー

・・・に参加。

年代、環境を超え、  
自然に協力しあえるよう、  
日々交流を続けています。  
ネットワークの構築を図り  
ながら、災害時にも備え  
地域とのコミュニティづくり  
の取り組みを実施して  
います。

## おこまり福祉相談

地域にお住まいで、生活や福祉のこと  
でお困りの方や、ご紹介いただいた方  
の相談をお受けいたします。

どのようなご相談にも、丁寧に対応い  
たします。お困りごとの内容を丁寧  
に受け止め、適切なアドバイスやサポ  
ートを行います。



## お互いを理解しあう

認定こども園  
の落ち葉掃き

清掃作業を通じ  
障がいへの理解  
促進に向けた取り  
組みを実施してい  
ます。





# 認知症サポーター養成講座 を開催してみませんか？

高齢化の進展に伴い、認知症の方も増えています。  
認知症に対して正しい知識や具体的な対応を学び、みんな  
で認知症の人とその家族を支え、誰もが暮らしやすい地域をつ  
くっていきましょう。

## 【講座開催要件】

講座時間 1時間～1時間30分程度

人数 5名以上

講座内容 認知症の正しい理解と認知症の方への接し方について  
(認知症サポーター養成講座専用テキスト、DVDを使用)

受講費 無料

※ 開催にあたっては概ね1カ月前までにはご連絡ください。

参加者にはボランティアのシンボル  
グッズであるオレンジリングを差し  
上げます。



○申し込みに関するお問い合わせ

特別養護老人ホームプロムナードひこや



# TDG S TAIKEIKAI DEVELOPMENT GOALS

課題提起において多様化する社会ニーズを受け止め、今後の活動方向の模索をすること。



私たちは、多様化する社会と共に新たな価値観をもって、社会の持続性と福祉観の再創出に取り組みます。

## 私たちの実践は福祉的活動にあります

- ・私たちは介護職集団であると共に、福祉家でもあります。
- ・常にコミュニティソーシャルワークを意識した活動を展開します。

## 私たちは社会福祉法人であります

- ・個人の「イキル」道を考えます。

「介護には実践的スキルが大切」知識（わかる）、技術（できる）そして実践スキル（判断力）が求められます。今回、日光子ども応援隊主催の「100人パーティーシリーズ」へ子供向けの体験ブースとして参加させていただきました。子供のころからフクシについて知ってもらうための活動となります。

受付開始



車いす体験



車いす体験



高齢者体験



<http://www.taikei.jp>



- 特別養護老人ホーム今市ホーム  
日光市板橋 2190-2
- 養護老人ホーム晃明荘  
日光市明神 2453

- 特別養護老人ホームひかりの里  
日光市今市 1086-2
- 小規模多機能型ホームみょうじん  
日光市明神 1000-1





社会福祉法人敬和会は、平成4年5月下野市箕輪に設立し、長年にわたり高齢者福祉に携わっております。

### 【基本理念】

私達は、利用者の方々のかけがえのない人生の一時期を、共に暮らし共有するにあたり生命の尊厳と人格の尊重を基調に、利用者の方々が生き生きと生き、その人らしく豊かな人生を織り成すことが出来ますように、熱意と誠実さを持って尽力いたします。

### 【公益的な取組】



#### 【お困り福祉相談】

高齢者に関する「お悩み」や「お困りごと」についての相談窓口を設置しております。お気軽にご相談ください。

#### 【栃木県災害福祉支援チーム登録】

災害時における要配慮者の二次被害を防止するために、福祉ニーズの把握、相談対応避難所の環境整備等の活動を行います。

#### 【災害時おける福祉避難所】

災害発生時、福祉避難所を設置し要配慮者が、日常生活に支障なく避難生活が送れるように努めます。

### 「おこまり福祉相談」実施事業所

- ・ 特別養護老人ホームまほろばの里 栃木県下野市箕輪 441-1
- ・ グループホームあすか 栃木県下野市川中子 1465-1
- ・ グループホーム元気 栃木県下都賀郡壬生町壬生甲 2224-1
- ・ 在宅介護支援センター元気 栃木県下都賀郡壬生町壬生甲 2342-3



## 社会福祉法人 仁篤会

### 祖父母とのふれあい音楽会・会食会 (まなぶ保育園)

毎年4月、幼児組の祖父母のみなさまと交流会を実施しています。



### 納涼祭 (まなぶ保育園)

8月には地域の方々にも参加していただき実施しています。

鹿沼市下奈良部町お囃子保存会の演奏と年長児の歌のコラボ、あっという間に時間が過ぎていくひとときです。



### 地域の学校との交流 (まなぶ保育園)

鹿沼市立北押原中学校・県立鹿沼南高校ライフデザイン科・鹿沼市立みなみ小学校



### 餅つき大会・お茶会・クリスマス会 (ネバーランド)

地域のライオンズクラブやお茶の先生・民生委員・有志の方々と色々な行事を行っています。



### その他

犯罪をした者や非行のある少年と保護司の方との面談用にネバーランドの空き部屋を利用できます。

利用希望がある場合は、ネバーランドへご連絡を







## 1 子ども食堂・みんなの食堂キャラバン

清原地区では、オール清原で子どもの貧困撃退や地域共生社会の実現等を、住民や各団体のネットワークを活用し進めていくことを目的として「清原地区子どもの貧困撃退円卓会議」を立ち上げ、各種イベントで食事の提供や企画の提供等を行っています。



## 2 近隣の小中学校との交流

### 体験学習

毎年1月に栃木県立宇都宮清陵高等学校の3年生で進路が決まった生徒さん、100名程度の体験学習を実施しています。

### 北小交流

宇都宮市立清原北小学校の児童の皆様とは、30年近く毎月交流会を持っています。一緒にゲームをしたり遊んだり楽しく過ごしています。また4年生の総合学習を実施しています。



## 3 すぎの芽まつり

すぎの芽学園開所の年から、毎年続けてきたお祭りです。今年は30回目を迎えます。地域の方々からお囃子や踊り、模擬店などに協力を得ながら、近年では、700名ほどの来場者のある大きなイベントになりました。



### その他の地域における公益的な取組み

- 4 セーフティネット事業
- 5 いちごハートネット事業
- 6 DWAT（災害福祉支援チーム）
- 7 認定就労訓練事業
- 8 職業体験・就労受入等支援事業
- 9 地域清掃

■ すぎの芽学園  
宇都宮市板戸町 3650

■ ドリームセンター 一条  
宇都宮市一条 4-4-25

■ 特別養護老人ホームなつぼ  
宇都宮市中岡本町 3720-67

■ デイセンターすぎの芽  
宇都宮市板戸町 3650

■ みずほ福祉支援センター  
宇都宮市下桑島町 1199-24

■ サポートセンターとみや  
宇都宮市徳次郎町 540

■ きよはら荘  
宇都宮市板戸町 3650



# いちごハートねっと事業



## おこまい福祉相談



### おこまい福祉相談とは

施設の専門に関わらず、「福祉に関する何でも相談窓口」を設けています。

地域にお住まいで、生活や福祉のことでお困りの方や、行政や社会福祉協議会などからご紹介いただいた方の相談をお受けいたします。

お困りごとの内容を丁寧に受け止め、適切なアドバイスやサポートを行います。

### 相談概要

内容:生活や福祉(児童、障害、高齢者等)

時間:平日9:00 ~ 18:00

場所:特別養護老人ホームかたくりの郷

受付:窓口にてお声掛けください

:電話でのご相談も承っております

お問合せ:特別養護老人ホームかたくりの郷

栃木県那須郡那珂川町小川2958-2

TEL:0287-96-6070

FAX:0287-96-5161





## 高齢者を見守る配食サービス

### 【配食サービス】（取り組みについて）

この取り組みは、那須烏山市の委託を受け、在宅のひとり暮らし高齢者や高齢者のみ世帯等に対して栄養バランスのとれた昼食を火曜日と木曜日の週2回、1食300円もしくは400円でお弁当を配達し高齢者の健康保持を図るとともに、安否確認を行っております。



👉 配食されている弁当

### （取り組みを行って）

現在、登録定員は曜日ごとで20名。曜日別登録者は火曜日11名、木曜日15名。

那須烏山市内在住のひとり暮らしや高齢者世帯の方のお昼の時間に合わせて配達しています。その中で、高齢者の皆様とコミュニケーションを図り、その日の健康状態であったり、生活の様子を伺うことをしております。また、職員の訪問を高齢者の皆様も楽しみに待っていただいております。食を通して、高齢者の皆様の生活の一部を支えるという地域共生社会としての取り組みを実施し、社会貢献に寄与していると当法人として考えております。

障害を持つ人が地域で安心して暮らしていけるために  
足利市が主体になって提供している緊急時の短期入所  
『あっしーネット』に加盟しています。



学童クラブの体験学習のひとつとして、施内で栽培  
している原木椎茸の『駒うち』作業に参加してもらい  
利用者さんとの交流の機会にもなっています。



近隣のお宅の草刈りも安価でお引き受けしています。



こうした活動以外にも、地域の方たちに多目的ホール『カバネル』を交流の場として開放し、  
地域の人たちに気軽に足を運んでもらえることに努めています。

■ **こころみ学園**  
足利市田島町 616

■ **あかまつ作業所**  
足利市田島町 621-1





毎年恒例の最大イベント「まもる祭り」を開催しています。たくさんの地域の方に参加いただき賑わっています、(^o^)/ また、たくさんの方にボランティアに参加していただきご協力いただいています♪

## つきみ食堂&学習支援

地域みんなが笑顔で一緒に楽しく過ごす居場所づくりを目的としています。地域の方が提供して下さった地産の食材を使った手作りごはんをみんなでワイワイ食べたり、学習したりと 毎週賑わっています。



また、多世代交流の機会となり小さなお子さんから子育て中の若いお母さん世代や近所の方、老夫婦などと幅広い世代の方が通われています。入居者様も毎週金曜日は、つきみ食堂に通う子供達に折り紙で作ったコマなどを手渡すのを楽しみに待っている姿も微笑ましいです♪

## 下校パトロール



毎週水曜日は、子供達が安全に帰れるようパトロールをしています。ふれあいもあり、笑顔溢れる交流になっています。入居者様が活躍できる活動になっています👏



**みんなの安全を見守り隊出動中！！**

いちごハートねっと事業 参加法人一覧

《令和2年4月現在 121法人》

とちぎYMCA福祉会 宇都宮市鑑山町1983 T:028-667-9258	金子福祉会 宇都宮市塙田3-5-16 T:028-622-5872	沖保育園 鹿沼市上殿町515-5 T:0289-65-1187	栃木老人ホーム 栃木市梓町455-27 T:0282-31-0202	大沢光福祉会 日光市大沢町62-1 T:0288-26-0113
正恵会 宇都宮市宝木本町1768 T:028-665-0520	東栄会 宇都宮市江曾島町1164-3 T:028-645-3237	東京愛隣会 鹿沼市茂呂2525-3 T:0289-76-2225	慈誠会 栃木市藤岡町中根355-2 T:0282-67-3921	日光福栄会 日光市木和田島3008-11 T:0288-32-0002
むつみ福祉会 宇都宮市下平出町911-1 T:028-663-8910	明峰会 宇都宮市峰1-12-5 T:028-635-1385	希望の家 鹿沼市武子1566 T:0289-64-3011	あゆみ園 栃木市皆川城内町333-2 T:0282-31-1755	大恵会 日光市板橋2190-2 T:0288-27-0361
講議会 宇都宮市古賀志町1964-12 T:028-652-7288	弥生会 宇都宮市弥生1-6-3 T:028-634-5653	久寿福祉会 鹿沼市村井町126-1 T:0289-62-5225	天成会 栃木市大平町川連277-1 T:0282-20-0611	延寿会 野木町佐川野1785-1 T:0280-57-0578
つるたの里 宇都宮市鶴田町3145 T:028-634-9071	愛親会 宇都宮市鑑山町977-1 T:028-667-1972	優心会 鹿沼市下永野236-5 T:0289-84-8004	すぎのこ会 栃木市岩舟町鷺巣302-1 T:0282-54-3131	蓬愛会 芳賀町稲毛田1887-4 T:028-677-2811
長寿栄光会 宇都宮市田野町666-2 T:028-652-8122	大門福祉会 宇都宮市中今泉3-16-37 T:028-636-6370	津田福祉会 鹿沼市白桑田254-5 T:0289-76-2959	わらしべの里 栃木市大宮町2708-3 T:0282-27-1627	四恩会 益子町益子964 T:0285-72-5670
飛山の里福祉会 宇都宮市竹下町1199-1 T:028-667-0041	信徳会 宇都宮市松原1-4-10 T:0289-85-2809	行川福祉会 鹿沼市富岡914-8 T:0289-62-1211	都賀の里 栃木市都賀町臼久保298-1 T:0282-92-0211	益子のぞみの里福祉会 益子町大沢2800-5 T:0285-72-8483
晃丘会 宇都宮市竹下町435-344 T:028-667-3750	すぎの芽会 宇都宮市板戸町3650 T:028-667-8091	仁篤会 鹿沼市下奈良部町1-86 T:0289-75-3743	杠 栃木市城内町2-18-13 T:0282-23-8905	正育会 益子町益子3607 T:0285-72-2415
幸倫会 宇都宮市陽西町1-76 T:028-625-2106	奈坪ヶ丘福祉会 宇都宮市中岡本町3749-37 T:028-671-2001	慈愛会 さくら市鍛冶ヶ澤57-1 T:028-681-1211	ユートピアにしかた 栃木市西方町金崎403-1 T:0282-92-0533	関記念栃の木会 壬生町北小林812 T:0282-86-0177
河内四つ葉会 宇都宮市中岡本町3178-3 T:028-673-0002	足利むつみ会 足利市利保町49-4 T:0284-43-0414	愛美会 さくら市氏家3260-3 T:028-688-7195	裕母和会 栃木市岩舟町和泉816 T:0282-55-6677	せせらぎ会 壬生町安塚2032 T:0282-86-0059
西仁会 宇都宮市鶴田町3381 T:028-632-7555	真心会 足利市本城1-1480-6 T:0284-40-2201	徳知会 佐野市田島町213 T:0283-27-0115	一心会 那珂川町久那瀬544-1 T:0287-92-0010	恵光会 真岡市若旅656 T:0285-83-6662
桜寿会 宇都宮市逆面町261-1 T:028-672-0013	みようぎ会 足利市大沼田町1751 T:0284-91-3022	ブローニユの森 佐野市堀米町3905-4 T:0283-24-5613	寿松会 那珂川町小川2958-2 T:0287-96-6070	山坂福祉会 真岡市熊倉町3435-1 T:0285-81-1188
宝生会 宇都宮市宝木本町2141 T:028-665-7171	善隣学園 足利市通7-3094 T:0284-21-2016	恵明会 佐野市葛生東1-15-6 T:0283-85-8680	みつわ会 那須烏山市月次605 T:0287-88-9016	真亀会 真岡市亀山350-1 T:0285-83-1102
とちぎ健康福祉協会 宇都宮市駒生町3337-1 T:028-622-2846	イースターヴィレッジ 足利市小俣町3294-2 T:0284-62-3501	森友会 佐野市長谷場町1798-1 T:0283-67-1001	敬愛会 那須烏山市滝田1867-3 T:0287-84-1176	恵愛会 茂木町千本452-1 T:0285-64-1000
みゆきの杜 宇都宮市海道町44-1 T:028-613-5210	真善会 足利市葉鹿町2019-1 T:0284-64-0661	報徳会 佐野市仙波町847 T:0283-86-3088	正州会 那須烏山市三箇183-1 T:0287-88-0311	茂木福寿会 茂木町飯1694 T:0285-65-0811
房香会 宇都宮市上小池町1054-3 T:028-669-1010	こころみり会 足利市田島町616 T:0284-41-5039	ひまわり会 佐野市石塚町1018 T:0283-85-7378	しらゆり会 那須塩原市西大和6-5 T:0287-36-5033	たかはら学園 矢板市越畑226 T:0287-48-0304
笹の会 宇都宮市双葉2-12-12 T:028-659-1773	安寧 大田原市久野又804 T:0287-59-0139	とちのみ会 佐野市小中町1280 T:0283-22-1969	清幸会 那須塩原市東原166 T:0287-73-8822	普照会 矢板市東町1200-16 T:0287-48-6677
共生の丘 宇都宮市飯田町261 T:028-648-3936	エルム福祉会 大田原市中田原381-1 T:0287-22-8011	縁盛会 佐野市馬門町1470 T:0283-85-9150	京福会 那須塩原市住吉町5-10 T:0287-64-2511	
明成会 宇都宮市岩曾町1109 T:028-613-6333	邦友会 大田原市金丸2600-7 T:0287-20-5100	あすなろ会 塩谷町上沢968 T:0287-47-2000	太陽の里福祉会 那須塩原市上中野53 T:0287-65-2288	
河内福祉会 宇都宮市中岡本町2362-1 T:028-673-3500	孝友会 小山市平和256 T:0285-38-8558	同愛会 塩谷町熊ノ木1057-1 T:0287-45-2940	明徳舎 那須塩原市大原間西1-19-6 T:0287-65-3070	
みどり会 宇都宮市宮山田町916-1 T:028-674-4560	つむぎ 小山市犬塚87-7 T:0285-25-8111	内木会 下野市薬師寺1584-6 T:0285-48-5530	庚申福祉会 日光市足尾町2119-2 T:0288-93-2210	
善光会 宇都宮市竹下町1200 T:028-670-3171	紫雲会 小山市東野田635 T:0285-31-3033	あんず 下野市仁良川1651-1 T:0285-47-1711	すぎなみき会 日光市板橋2610-1 T:0288-27-3100	
なかよし会 宇都宮市西川田6-5-7 T:028-645-2148	ソフィア会 小山市東島田2403-2 T:0285-22-4561	はくつる会 下野市箕輪425-1 T:0285-40-0388	三光会 日光市倉ヶ崎605-7 T:0288-21-7020	
高泉会 宇都宮市高砂町9-8 T:028-655-1549	洗心会 小山市出井1936 T:0285-25-2817	啓愛会 下野市薬師寺3150-1 T:0285-40-7500	すかい 日光市足尾町2084 T:0288-93-2003	
こぶしの会 宇都宮市柳田町1401 T:028-613-3707	恵明会 小山市西黒田480-3 T:0285-45-2554	敬和会 下野市箕輪441-1 T:0285-44-5155	愛泉会 日光市高德619-3 T:0288-70-3110	
恩賜財団済生会支部栃木県済生会 宇都宮市竹林町911-1 T:028-626-1500	パステル 小山市乙女625-2 T:0285-39-6088	恵友会 高根沢町桑窪2266-2 T:028-676-3500	晃友会 日光市細尾町82-1 T:0288-53-6433	

上記参加法人全てに、おこまり福祉相談窓口がございます。  
地域にお住まいで、生活や福祉のことでお困りの方は、お気軽にご相談ください。

<https://www.ichigosudan.jp/>





# 事業所の概要

## I. 相談

### ■ おこまり福祉相談窓口

(概要) いちごハートねっと事業参加法人の事業所施設では、「問題がいろいろあって、どこへ行けばいいのかわからない」といった方のご相談など、施設の種別に関わらずワンストップでお話を伺う窓口として、福祉に関する「なんでも相談窓口」を設けています。

## II. 高齢関連事業所

### 《 相談 》

### ■ 地域包括支援センター

(概要) 地域における様々な社会資源を使って、高齢者の生活を総合的に支えていくための拠点。

主任ケアマネジャー、社会福祉士、保健師等を配置している。

ここでの業務は以下の通り。

#### 1. 介護予防ケアマネジメント

(介護予防の相談や介護予防ケアプランの作成)

#### 2. 総合相談支援

(介護保険だけでなく、様々な制度や地域資源を利用した総合的な支援)

### 《 施設に入所する 》

### ■ 特別養護老人ホーム

(概要) 特別養護老人ホームは、日常生活を営むのに必要な介護やリハビリテーションなどを行う入居型の介護施設。社会福祉法人や自治体などによって運営され、老化によって介護を必要とする65歳以上の方または、特定疾病により介護を必要とする40～64歳までの方で、要介護度3以上の方が入居対象。

### ■ 地域密着型特別養護老人ホーム

(概要) 入所定員が29人以下の小規模な特別養護老人ホーム。特別養護老人ホームとサービス内容に変わりはないが、施設のある地域住民のみ利用可能。

### ■ 養護老人ホーム

(概要) 養護老人ホームは、65歳以上の者であって、環境上の理由及び経済的な理由により、居宅において養護を受けることが困難な者を入所させ、養護する施設。

## ■ 軽費老人ホーム

(概要) 軽費老人ホームは、60歳以上(夫婦の場合は、どちらか一方が60歳以上)で、身の回りのことは自分で対処することができるが、身体機能の低下等により自立した日常生活を営むことに不安があり、身寄りのない人または、家庭の事情等によって家族との同居が困難な方が入所する施設である。A型・B型・ケアハウスがある。A型は、食事のサービスを受けることができるので、自炊できない高齢の方向けの施設。B型は、従来の住居での生活が困難な場合で、自炊できる程度の健康状態の方を対象としている。ケアハウスでは全て個室で自立した生活を促すための環境的配慮がなされており、車椅子の使用が可能となっている。食事サービスや入浴サービスなど希望により提供される。

## ■ 介護老人保健施設

(概要) 医療的な介護やリハビリテーションに重点を置き、自宅への復帰を目標に医師による医学的管理の下、栄養管理・食事・入浴などの日常サービスまで併せて提供する施設。夜間でも安心できる体制を整えている。ご利用いただける方は、介護保険法による被保険者で要介護認定を受けた方のうち、病状が安定していて入院治療の必要がない要介護度1～5の方である。

## ■ グループホーム(認知症対応型共同生活介護)

(概要) グループホームとは、認知症の高齢者が少人数で共同生活を送りながら、専門スタッフによる身体介護と機能訓練、レクリエーションなどが受けられる施設である。認知症高齢者グループホーム、認知症対応型共同生活介護とも呼ばれる。

### ◀ 施設に通所する ▶

## ■ デイサービス(通所介護)

(概要) デイサービス(通所介護)は、送迎バスによってデイサービスセンターに通い、さまざまなレクリエーションのほか、食事や入浴といった生活援助サービスを合わせて受けることができるサービスである。閉じこもりがちな要介護者が外出して、家族以外の人と交流する機会としても有効で、介護保険サービスのなかでも高い人気がある。

## ■ ショートステイ

(概要) 65歳以上の要介護・要支援と認定された方を対象に、心身の状況や病状に合わせて、介護をする目的で、特別養護老人ホームや介護老人保健施設に設置されている短期入所施設に入所し、日常生活全般の介護を受けることができるサービスのこと。

### ◀ 在宅 ▶

## ■ 居宅介護支援事業所

(概要) 居宅介護支援事業所とは、要介護1～5の認定を受けた方が最適な介護サービスを受けることができるようサポートをしてくれる専門家、ケアマネジャーが所属する場所である。自宅で介護保険サービスを利用するために必要なケアプランを、ケアマネジャーが



作成・管理する。自宅で介護を受けている要介護者が、適切に居宅介護支援サービスを利用できるように、居宅介護支援事業所に所属するケアマネジャー（介護支援専門員）がサポートする。

### ■ 訪問介護事業所

（概要）利用者が自力では困難な生活行為についてホームヘルパーが訪問し、利用者が自力でできることが増えるように支援を行う。主に、身体介護と生活介護の二つのサービスを行っている。

## Ⅲ. 児童関連事業所

### ■ 保育園

（概要）親の就労や病気などにより、家庭で保育できない子ども（0～5歳の乳児および幼児）を保育するため、児童福祉法に基づき設置や運営に必要な基準（職員、食事・栄養、施設整備、保健衛生等）を満たし都道府県知事の認可を受けた施設が「認可保育園（保育所）」。

### ■ 児童養護施設

（概要）保護者が離婚・死別した子どもや、虐待等をされている子どもなど、環境上養護を要する児童を、児童相談所長の判断に基づいて、都道府県知事が入所措置を決定し養護する児童福祉施設。

### ■ 児童自立支援施設

（概要）犯罪などの不良行為をした児童(子ども)、もしくは犯罪などの不良行為をするおそれのある児童(子ども)、または家庭環境等の事情により生活指導等を要する児童(子ども)を入所または通所させて、自立を支援する施設

### ■ 認定こども園

（概要）内閣府が管轄する幼稚園の「教育」機能と、保育園の「保育」機能の両方の機能を一体的に行う施設で、3歳から5歳の児童については保護者が就労していない状況でも預けることができる。

### ■ こども（児童）発達支援センター

（概要）障害のある児童を通所させて、日常生活における基本的動作の指導、自活に必要な知識や技能の付与または集団生活への適応のための訓練を行う施設。

## IV. 障害関連事業所

### ■ 障害者支援施設

(概要) 障害のある人に対し、昼間は「生活介護」などの日中活動系サービスを行い、夜間から早朝にかけては「入浴、排せつ、食事等の介護、生活等に関する相談・助言」などの「施設入所支援」を提供する社会福祉施設。

### ■ 障害児者相談支援事業所

(概要) 障害のある人（児童）または、その保護者に対して厚労省の定めにより自治体から委託された事業所において、下記について無料で相談・サポートを受けられる制度。

- 1 障害福祉サービス等の利用計画の作成（計画相談支援・障害児相談支援）
- 2 施設や精神病院からの退院する人向けの支援（地域移行支援・地域定着支援）
- 3 保証人がいない等で賃貸物件に入居するのが難しい障害者向けに相談調整など（住宅入居等支援事業（居住サポート事業））
- 4 知的障害者や精神疾患から判断能力が不十分な障害者が福祉サービスを受けるための支援（成年後見制度利用支援事業）

### ■ 多機能型事業所

(概要) 障害者総合支援法に基づく指定生活介護、指定自立訓練（機能訓練）、指定自立訓練（生活訓練）、指定就労移行支援、指定就労継続支援 A 型及び就労継続支援 B 型並びに児童福祉法に基づく指定児童発達支援、指定医療型児童発達支援、指定放課後等デイサービス及び指定保育所等訪問支援の事業のうち 2 つ以上の事業を一体的に行う施設。

### ■ 就労継続支援 A 型事業所

(概要) 障害（精神含む）を持った一般的な仕事は難しそうな 18 歳～65 歳の方を対象に、事業者側（会社側）と雇用契約を結んだ就労で、基本的には最低賃金が保証され、社会保険の加入も義務付けられている。

### ■ 就労継続支援 B 型事業所

(概要) 基本的に身体障害、知的障害、精神障害、発達障害のある方が対象でさらに、以下 4 つの項目のどれかを満たすことが条件となる。

1. 就労経験があり、年齢や体力面で一般企業の就労が困難な方
2. 年齢が 50 歳以上である方
3. 就労移行支援事業者などによるアセスメントで、就労面の課題が浮き彫りになった方
4. 障害基礎年金 1 級を受給している方



## V. その他

### ■ 救護施設

(概要) 救護施設は経済的な問題を抱え、身体や精神に障害等があるなど、様々な理由で日常生活を送るのが困難な方々（精神障害、肢体不自由、聴覚障害、視覚障害、知的障害、重複障害、病弱、経済的な問題等、アルコール依存症、路上生活）が、健康で安心して生活していただくための施設。利用できるのは18歳以上の方。（18歳未満の方は児童福祉法で対応。）また、障害の種類など制限が無く、困っている方であれば誰でも必要なときに利用できる施設で「セーフティ・ネット」と呼ばれることもある。

# おこまり福祉相談実施事業所もくじ

## 宇都宮市

特別養護老人ホームマイホームきよはら	8
地域密着型特養マイホームきよはら	8
ようとう保育園	8
定期巡回・随時対応訪問介護・看護コミュニティ・ケア・イースト	8
子どもの居場所（要支援児童健全育成事業）アットホームきよはら	8
特別養護老人ホーム宝寿苑	9
ホームタウン宝木	9
羽黒レクリエーションセンター	9
上横田よつば保育園	11
みつば保育園	11
ケアハウス白寿の里	13
相談支援事業所ポンテ	14
社会就労センタービバンタ鶴田	17
特別養護老人ホーム宮の里	27
特別養護老人ホーム宮の里かわだ	27
障害者相談支援センターひびき	28
ハート飛山	37
宇都宮市泉が丘ふれあいプラザ	37
特別養護老人ホームおおりの森	41
ケアハウスシャトーおおり	41
障害者支援施設ひばり	41
陽西保育園	44
障害福祉サービス事業所グーフォ・かわち	47
老人保健施設ファミール滝の原	51
特別養護老人ホーム滝の原苑	51
ケアハウス滝の原苑	51
地域密着型特別養護老人ホーム美渉	54
特別養護老人ホームケアプラザ而今	54
ケアハウスケアプラザ而今	54
養護老人ホームアオーラ而今	54
ケアハウスアオーラ而今	54
老人保健施設白楽園	56
グループホームカトレア	56
特別養護老人ホーム敬祥苑	56
特定相談支援事業・障害児相談支援事業クライス	62
救護施設共生の杜	68
障害者支援施設晴明	68
障害者相談支援センターみつか・Ru	68
就労支援事業所Konomi	68
しらとり保育園	69
ひばり保育園	69
しらとり第二保育園	69
ひばり第二保育園	69
障害福祉サービス事業所コミュニティサポートセンターひかり	72
さくら保育園	76
野沢保育園	77

特別養護老人ホーム祥豊苑	77
とちぎライトセンター	78
栃木県済生会宇都宮病院	83
栃木県済生会宇都宮乳児院	83
栃木県済生会高齢者ケアセンター	83
二葉幼児園	84
江曾島保育園	85
けいほう保育園	86
東石井保育園	87
みなみ保育園	87
やなぎた保育園	87
すぎの芽学園	98
デイセンターすぎの芽	98
サポートセンターとみや	98
ドリームセンター 一条	98
みずほ福祉支援センター	98
きよはら荘	98
特別養護老人ホームなつぼ	98

## 足利市

社会就労センターきたざと	59
デアクティビティセンターWIN	59
ビタミンクラブ	59
セルブ絆	59
セルブみなみ	59
ふくい保育園	59
特別養護老人ホーム青空	59
グループホームドナルド	59
特別養護老人ホームまごころ	61
やまゆりの里	70
ルンビニー園	81
常念寺保育園	81
児童養護施設イースターヴィレッジ	82
特別養護老人ホームプロムナードひこや	94
ケアハウスひこやの里	94
こころみ学園	101
あかまつ作業所	101

## 栃木市

養護老人ホームあずさの里	18
特別養護老人ホーム緑風苑	20
みつみねの郷	22
梅の実	22
相談支援センターぴあん	25
居宅介護支援事業さんぼ道	25
すまいるわーく桜	33
もくせいの里	35



ひのきの杜	35
みずぎの郷	35
すぎのこ	35
けやきの家	35
あすなろ	35
ひまわり	35
あすひ	35
やまと	35
みずほの家	35
包括支援事業所すぎのこ	35
多機能型事業所わらしべの家	39
ひばり野学園	40
都賀町老人デイサービスセンター藤糸荘	40
グループホーム藤糸荘	40
けやき保育園	67
自立援助ホームマルコの家	82
特別養護老人ホーム清松園	92
特別養護老人ホームかがやき	92

### 佐野市

特別養護老人ホームきぼう	48
看護小規模多機能型居宅介護きぼう	48
特別養護老人ホーム蓬萊荘	49
特別養護老人ホーム葛生ホーム	53
特別養護老人ホーム丹頂	53
あくとプラザデイサービスセンター	53
グループホームあゆ	53
とちのみ学園	91
障害者相談支援センターみどり	91
養護老人ホーム悠生園	92

### 鹿沼市

鹿沼愛隣福祉センター	23
鹿沼ハウス	24
さつきハウス	24
武子希望の家	24
日向希望の家	24
特別養護老人ホームハーモニー	55
特別養護老人ホーム栗野荘	73
特別養護老人ホームさつき荘	75
特別養護老人ホームさかた園	90
まなぶ保育園	97
児童養護施設ネバーランド	97

### 日光市

足尾授産所	10
足尾通所療育授産施設	10
障害者計画相談支援センターこうろく	22
愛晃の杜	35
障害者支援施設皇海荘	65

障害者支援施設第二皇海荘	65
グループホームすかい寮	65
就労支援事業所すかい	65
大沢保育園	89
特別養護老人ホームきわだの郷	90
特別養護老人ホームひらがさ喜の里	90
特別養護老人ホーム喜わだ亭	90
特別養護老人ホーム今市ホーム	95
特別養護老人ホームひかりの里	95
養護老人ホーム晃明荘	95
小規模多機能型ホームみょうじん	95

### 小山市

特別養護老人ホームひらわの郷	16
ライフサポートセンターきぬ	26
花見ヶ岡学園	30
社会就労センターえいぶるの里	31
おはようの家	31
こぼと保育園	36
こぼとキッズ	36
間々田保育園	36
サンフラワー療護園	36
サンフラワーガーデン	36
サンフラワーグリーンホーム	36
サンフラワーケアセンター	36
サンフラワーワークセンター	36
小山市ふれあい健康センター	36
キッズランドおやま	36
特別養護老人ホーム春わらう舎	71
ライフサポートセンターゆいねっと	79

### 真岡市

在宅介護支援センターきたはら	19
真岡ハートヒルズ	37
ハート二宮	37
そうそう長沼	37
田井の里	37
特別養護老人ホームやまさわの里	52
特別養護老人ホーム椿寿園	80
老人保健施設春祺荘	80
特別養護老人ホームかめやまの郷	80

### 大田原市

特別養護老人ホームほのぼの園	38
グループホームほのぼの	38
特別養護老人ホーム山百合荘	42
特別養護老人ホーム山百合荘うぐいすの郷	42
小規模特別養護老人ホームかねだの里	72
小規模特別養護老人ホーム四季の風	72
障がい者相談支援センターエルム	74

国際医療福祉リハビリテーションセンター	88
おおたわら総合在宅ケアセンター	88
特別養護老人ホームおおたわら風花苑	88

### 矢板市

たかはら学園	58
たかはら育成園	58
デイセンターたかはら	58
ワークスタかはら	58
矢板市障害児者相談支援センター	58
たけのこ園	58

### 那須塩原市

こひつじ保育園	15
特別養護老人ホームあじさい苑	32
特別養護老人ホーム寿山荘	38
ケアハウスハッピーオーシャン	38
ケアタウン安暮里	38
小規模多機能ホームよろずや	38
特別養護老人ホーム寿山荘ランチさきたま	38
小規模多機能型居宅介護事業所よろずや三島の杜	38
相談支援事業のぞみ	64
特別養護老人ホーム栃の実荘	88

### さくら市

障害者相談支援センター桜花	28
特別養護老人ホームエリム	29
特別養護老人ホームにこんぎつれ荘	54
グループホーム城下庵	54
地域密着型特別養護老人ホーム而今桜	54
桜ふれあいの郷	60
清風園	60
障がい者支援センターふれあい	60
特別養護老人ホームつきみの里	102

### 那須烏山市

ショートステイ大金の里	29
みつわ工房	34
特別養護老人ホーム敬愛荘	57
特別養護老人ホームてんまりの杜	57
グループホームさらい	57
リエゾンコミュニティラボ	57
特別養護老人ホーム愛和苑	100
特別養護老人ホームあいぜん	100

### 下野市

あおば保育園	11
わかば保育園	11
薬師寺保育園	11
特別養護老人ホームいしばし	43

特別養護老人ホームいしばし短期入所生活介護	43
デイサービスセンターきらら	43
特別養護老人ホーム煌	43
デイサービスセンターいしばし	43
地域密着型特別養護老人ホームいしばし苑	43
工房つばさ	50
エール	93
特別養護老人ホームまほろばの里	96
グループホームあすか	96

### 益子町

益子保育園	45
相談支援事業所みさと	63
美里学園	63
障害者支援施設光輝舎	72

### 茂木町

特別養護老人ホームせんぼんの家	21
特別養護老人ホームききょうの里	66

### 芳賀町

特別養護老人ホーム而今荘	54
--------------	----

### 壬生町

特別養護老人ホームしもつけ荘	43
老人保健施設みなと荘	43
壬生町相談支援センターあるしえん	46
グループホーム元気	96
在宅介護支援センター元気	96

### 野木町

特別養護老人ホーム虹の舎	71
いちご保育園	71

### 塩谷町

特別養護老人ホームせせらぎ	12
障害者支援施設ライキ園	72

### 高根沢町

障害者相談支援センターいぶき	28
----------------	----

### 那須町

特別養護老人ホームゆたか苑	32
特別養護老人ホームなすの苑	32
特別養護老人ホーム寿山荘那須	38
聖園那須老人ホーム	82

### 那珂川町

特別養護老人ホームかたくりの郷	99
-----------------	----





# 安心につながる本

「地域における公益的な取組」実施事例集

〈令和2年5月発行〉

[発行者] 栃木県社会福祉法人による「地域における公益的な取組」推進協議会



# いちごハートねっと事業



栃木県社会福祉法人による  
「地域における公益的な取組」  
推進協議会

〒320-8508 宇都宮市若草1-10-6  
とちぎ福祉プラザ3F 栃木県社会福祉協議会 内  
TEL028-305-5515 FAX028-622-5788

